

ที่ อว 8612/ 1312



คณะศึกษาศาสตร์ มหาวิทยาลัยศิลปากร
วิทยาเขตพระราชวังสนามจันทร์
นครปฐม 73000

14 มีนาคม 2567

เรื่อง ขอความอนุเคราะห์ประชาสัมพันธ์การรับสมัครนักศึกษาระดับบัณฑิตศึกษา

เรียน อธิการบดีมหาวิทยาลัยราชภัฏนครศรีธรรมราช

ด้วย ภาควิชาพื้นฐานทางการศึกษา คณะศึกษาศาสตร์ มหาวิทยาลัยศิลปากร ได้เปิดการสอนหลักสูตรปรัชญาดุษฎีบัณฑิต สาขาวิชาการจัดการนันทนาการ การท่องเที่ยวและกีฬา และหลักสูตรศิลปศาสตรมหาบัณฑิต สาขาวิชาการจัดการนันทนาการ การท่องเที่ยวและกีฬา (หลักสูตรใหม่ พ.ศ. 2566) กำลังดำเนินการรับสมัครนักศึกษาเพื่อเข้าศึกษาระดับบัณฑิตศึกษา ในหลักสูตรฯ ประจำปีการศึกษา 2567 (รอบ 2) โดยมีกำหนดการรับสมัครตั้งแต่ 1 มีนาคม - 2 พฤษภาคม 2567 นั้น

ในการนี้ คณะศึกษาศาสตร์ มหาวิทยาลัยศิลปากร จึงมีความประสงค์ใคร่ขอความอนุเคราะห์ประชาสัมพันธ์การรับสมัครนักศึกษาระดับบัณฑิตศึกษาของหลักสูตรฯ ดังกล่าว ให้บุคลากรในหน่วยงานของท่าน ตลอดจนผู้ที่สนใจทั่วไปได้รับทราบโดยทั่วกัน ผ่านพื้นที่ประชาสัมพันธ์ บอร์ดประชาสัมพันธ์ ช่องทางออนไลน์ต่าง ๆ เช่น ระบบสำนักงานอิเล็กทรอนิกส์ (E-office) หรือ พิจารณาตามความเหมาะสม ทั้งนี้ได้แนบ QR Code รายละเอียดการสมัครมาพร้อมนี้แล้ว

จึงเรียนมาเพื่อโปรดพิจารณาดำเนินการตามที่ท่านเห็นสมควร ทั้งนี้คณะศึกษาศาสตร์ มหาวิทยาลัยศิลปากร หวังเป็นอย่างยิ่งว่าจะได้รับความอนุเคราะห์จากท่าน และขอขอบคุณมา ณ โอกาสนี้

ขอแสดงความนับถือ

(ศาสตราจารย์ ดร.คณิต เขียววิชัย)

คณบดีคณะศึกษาศาสตร์ มหาวิทยาลัยศิลปากร



Link การรับสมัคร



Link รายละเอียดหลักสูตร



Facebook หลักสูตร

สำนักงานคณบดี โทร. 034-255-095

สุภารัตน์ กลัดกลีบ (ผู้ประสานงานหลักสูตร) โทร. 086-9807328

หลักสูตรปริญญาตรีบัณฑิต

สาขาวิชาการจัดการนันทนาการ การท่องเที่ยวและกีฬา

ชื่อปริญญาบัณฑิตบัณฑิต (การจัดการนันทนาการ การท่องเที่ยวและกีฬา)
 Doctor of Philosophy Program in Recreation Tourism and Sport Management

จุดเด่นของหลักสูตร

เป็นหลักสูตรแรกของประเทศไทยที่บูรณาการศาสตร์ถึง 3 ด้านคือ ด้านนันทนาการ การท่องเที่ยว และด้านกีฬา เพื่อการผลิตบัณฑิตให้เป็นผู้ที่มีความรอบรู้ ในด้านทฤษฎีและปฏิบัติ การบริหารจัดการ การจัดทำโครงการบูรณาการศาสตร์ ที่เกี่ยวข้อง เพื่อช่วยให้งานประสบความสำเร็จ และยังมุ่งเน้นการสร้าง วัฒนธรรมในทางนันทนาการ การท่องเที่ยวและกีฬาเพื่อตอบสนองความต้องการ ของคนทุกเพศทุกวัย

โครงสร้างหลักสูตร

หมวดวิชาตลอดหลักสูตรไม่น้อยกว่า 48 หน่วยกิต

ชื่อหลักสูตรแบบ 1.1	หน่วยกิต
กลุ่มวิชาพื้นฐาน (ไม่บังคับ)	6
กลุ่มวิชาภาษาต่างประเทศ (ไม่บังคับ)	5
วิทยานิพนธ์ (มีค่าเทียบเท่า)	48

(2) หลักสูตรแบบ 2.1

กลุ่มวิชาพื้นฐาน (ไม่บังคับ)	6
กลุ่มวิชาภาษาต่างประเทศ (ไม่บังคับ)	5
กลุ่มวิชาบังคับ	9
กลุ่มวิชาเลือก (ไม่น้อยกว่า 3 วิชา)	3
วิทยานิพนธ์ (มีค่าเทียบเท่า)	36

ระยะเวลาและค่าธรรมเนียมการศึกษา

หลักสูตร 3 ปี ลงทะเบียนจำนวน 6 ภาคการศึกษา (รวมหน่วยตลอดหลักสูตร)

ภาคปกติ ภาคการศึกษา: 40,000 บาท

ภาคพิเศษ ภาคการศึกษา: 60,000 บาท

คุณสมบัติของผู้เข้าศึกษา

- สำเร็จการศึกษาระดับปริญญาโท จากสถาบันอุดมศึกษาที่สำนักงานคณะกรรมการการอุดมศึกษารับรอง
- ต้องมีคุณสมบัติอื่น ๆ ที่เป็นไปตามประกาศของบัณฑิตวิทยาลัยซึ่งจะประกาศใช้ทราบเป็นปีๆ ไป หรือคณะกรรมการหลักสูตรพิจารณาแล้วเห็นสมควรให้สมัครเข้าศึกษาได้
- มีผลงานวิจัยที่ได้รับการเผยแพร่ในระดับชาติหรือนานาชาติ หรือคณะกรรมการบริหารหลักสูตรพิจารณาแล้วเห็นสมควรให้สมัครเข้าศึกษาได้ (เฉพาะผู้เข้าศึกษาหลักสูตรแบบ 1.1)

การสอบคัดเลือก

การสอบข้อเขียน สอบสัมภาษณ์ และอื่นๆ ตามที่หลักสูตรกำหนด

ความรู้เบื้องต้นเกี่ยวกับสถาบัน/หน่วยงาน

สาขาวิชาศึกษาศาสตร์กีฬา ภาควิชาพื้นฐานทางการศึกษา ได้มีโครงการร่วมมือทางวิชาการกับคณะพลศึกษา มหาวิทยาลัยสุโขทัยธรรมาธิราช ประเทศสาธารณรัฐประชาธิปไตยประชาชนไทย โดยจะมีการแลกเปลี่ยนอาจารย์และนักศึกษาเป็นประจำปี ในอนาคตจะขยายความร่วมมือในลักษณะการทวิขั้วร่วมกัน และจะมีการดำเนินการเปิดสอนหลักสูตรศิลปศาสตรมหาบัณฑิต สาขาวิชาการจัดการนันทนาการ การท่องเที่ยวและกีฬา (หลักสูตรใหม่ พ.ศ. 2566) ที่จะมีการขยายความร่วมมือการเป็นพี่เลี้ยงวิทยานิพนธ์ร่วมกันในอนาคตที่หาหมับภักดีศึกษาต่างชาตินำริชม

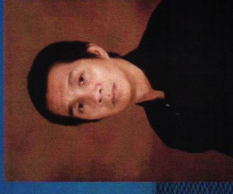
สอบถามเพิ่มเติม

งานบัณฑิตวิทยาลัย มหาวิทยาลัยศิลปากร กองบริหารงานวิชาการ ชั้น 2 พระราชวังสนามจันทร์
 สถานที่ตั้ง: เลขที่ 6 ถนนราชพฤกษ์ 1 อำเภอเมือง จังหวัดนครปฐม 73000
 โทร: 088-229-2013, 098-919-1769
 อ.ดร.วิจิต อภิอารัมย์ 098-919-1769
 สุภารัตน์ กลัดกลีบ (ผู้ประสานงานหลักสูตร) 086-9807328



ศาสตราจารย์ ดร.คณิต เขียววิชัย

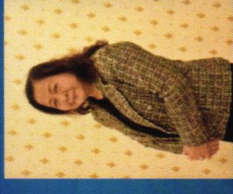
ที่ปรึกษาหลักสูตร



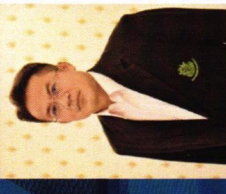
ผศ. ดร. โรจน์ วงศ์ประเสริฐ



อาจารย์ ดร. นรินทร์ อภิอารัมย์



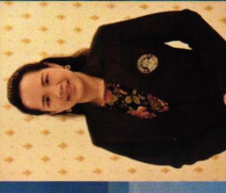
รศ.ดร. วรกรภวีร์ บุญคุ้ม



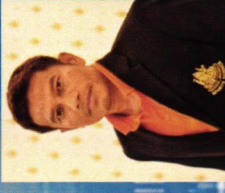
ผศ.ดร. นีวัฒน์ บุญสม



อาจารย์ ดร. วิจิต อภิอารัมย์



ผศ.ดร. วรวิภา บุญภา



อาจารย์ วิจิตร ภิอารัมย์ (รองอธิการบดีฝ่ายศิลปศึกษา)



PAGE FACEBOOK :
 U.เอท การจัดการ กีฬา น.ศิลปากร



PAGE FACEBOOK :
 ภาควิชาพื้นฐานทางการศึกษา น.ศิลปากร



Website:
 ภาควิชาพื้นฐานทางการศึกษา
 Department of Education Foundation



หลักสูตรปริญญาตรีบัณฑิต
หลักสูตรศิลปศาสตรมหาบัณฑิต
 สาขาวิชาการจัดการนันทนาการ การท่องเที่ยวและกีฬา
 (หลักสูตรใหม่ พ.ศ. 2566)



มหาวิทยาลัยชั้นนำแห่งการสร้างสรรค์
บูรณาการศาสตร์และศิลป์
เพื่อความผาสุกของสังคมอย่างยั่งยืน



Recreation Tourism and Sport Management

หลักสูตรศิลปศาสตรมหาบัณฑิต

ชื่อปริญญาศิลปศาสตรมหาบัณฑิต

(สำหรับจัดการเรียนการสอน การท่องเที่ยวและกีฬา)

Master of Arts (Recreation Tourism and Sport Management)

จุดเด่นของหลักสูตร

เป็นหลักสูตรแรกของประเทศไทยที่บูรณาการศาสตร์ทั้ง 3 ด้าน คือ ด้านนันทนาการ ด้านการท่องเที่ยว และด้านกีฬา เพื่อผลิตมหาบัณฑิตที่มีความเป็นผู้นำ สามารถวิเคราะห์สภาพปัญหาและความต้องการของชุมชน และสังคม ประยุกต์ใช้ความรู้ด้านการจัดการนันทนาการ การท่องเที่ยว และกีฬา ในการบริการทางวิชาการ และสร้างสรรค์นวัตกรรมวิจัย ในวิชาชีพที่สอดคล้องกับการพัฒนาสังคมและประเทศไทย เป็นหลักสูตรที่ผลิตบัณฑิตที่มีความรู้ความสามารถตามที่ใช้บัณฑิตต้องการ และยังมีความร่วมมือกับกระทรวงการท่องเที่ยวและกีฬา

วัตถุประสงค์หลักสูตร

- 1) เพื่อผลิตบัณฑิตที่มีความรู้ความสามารถในการสร้างองค์ความรู้ด้านการจัดการนันทนาการ การท่องเที่ยวและกีฬา
- 2) เพื่อผลิตบัณฑิตที่มีความสามารถวิเคราะห์สภาพปัญหาและความต้องการของชุมชนและสังคม เพื่อประยุกต์องค์ความรู้ด้านการจัดการนันทนาการ การท่องเที่ยวและกีฬา ในการบริการทางวิชาการแก่ชุมชนและสังคม สร้างสรรค์นวัตกรรม หรืองานวิจัยในวิชาชีพไปขับเคลื่อนในการพัฒนาสังคมและประเทศไทย
- 3) เพื่อผลิตบัณฑิตที่มีความเป็นผู้นำทางด้านบริหารจัดการนันทนาการ การท่องเที่ยวและกีฬา ด้วยความซื่อสัตย์สุจริตและความรับผิดชอบ



โครงสร้างหลักสูตร

หน่วยกิตรวมตลอดหลักสูตรไม่น้อยกว่า 38 หน่วยกิต

แผน 1 แบบวิชาการ แบบ ก 1

วิทยาระดับพื้นฐาน (ไม่นับหน่วยกิต)	จำนวน	8 หน่วยกิต
วิทยานิพนธ์ (มีค่าเทียบเท่า)		38 หน่วยกิต
หน่วยกิตรวม	จำนวนไม่น้อยกว่า	38 หน่วยกิต

แผน 2 แบบวิชาการ แบบ ก 2

วิทยาระดับพื้นฐาน	จำนวน	8 หน่วยกิต
วิทยาระดับสาขา	จำนวน	12 หน่วยกิต
วิชาเลือก จำนวนไม่น้อยกว่า		6 หน่วยกิต
วิทยานิพนธ์ (มีค่าเทียบเท่า)		12 หน่วยกิต
หน่วยกิตรวมจำนวนไม่น้อยกว่า		38 หน่วยกิต

แผน 2 แบบวิชาชีพ

วิทยาระดับพื้นฐาน	จำนวน	8 หน่วยกิต
วิทยาระดับสาขา	จำนวน	12 หน่วยกิต
วิชาเลือก จำนวนไม่น้อยกว่า		12 หน่วยกิต
การค้นคว้าอิสระ (มีค่าเทียบเท่า)		6 หน่วยกิต
หน่วยกิตรวม จำนวนไม่น้อยกว่า		38 หน่วยกิต

ระยะเวลาและค่าธรรมเนียมการศึกษา

หลักสูตร 2 ปี ลงทะเบียนจำนวน 4 ภาคการศึกษา

(ระบบหน่วยกิตตลอดหลักสูตร)

ภาคปกติ ภาคการศึกษาละ 20,000 บาท

ภาคพิเศษ ภาคการศึกษาละ 40,000 บาท

อาจารย์ประจำหลักสูตร

1. ศ.ดร.คณิต เขียววิชัย
2. อ.ดร.วิชุด อิมอรเมย์
3. รศ.ดร.วรรณวีร์ บุญคุ้ม
4. ผศ.ดร.โรม วงศ์ประเสริฐ
5. ผศ.ดร.วรรณวิสา บุญมาก
6. ผศ.ดร.นิวัฒน์ บุญสม
7. อ.ดร.บริบทรา จันทกร
8. อ.อัยริทธิ์ แกสพาน

คุณสมบัติของผู้เข้าศึกษา

- 1) สำเร็จการศึกษาระดับปริญญาตรี มีคะแนนเฉลี่ยสะสมไม่ต่ำกว่า 2.50 หากต่ำกว่าให้อยู่ในดุลยพินิจของคณะกรรมการบริหารหลักสูตร
- 2) มีประสบการณ์ในการทำงานด้านการจัดการนันทนาการ การท่องเที่ยวและกีฬาไม่น้อยกว่า 3 ปี ทั้งนี้ให้อยู่ในดุลยพินิจของคณะกรรมการบริหารหลักสูตร (เฉพาะผู้เข้าศึกษาแผน 1 แบบวิชาการ แบบ ก 1)
- 3) มีประสบการณ์ทำงานวิจัยและมีการเผยแพร่ผลงานวิจัยที่เกี่ยวข้องทางด้านจัดการนันทนาการ การท่องเที่ยวและกีฬา ในรอบ 2 ปี ก่อนการสมัครเข้าศึกษา ทั้งนี้ให้อยู่ในดุลยพินิจของคณะกรรมการบริหารหลักสูตร (เฉพาะผู้เข้าศึกษาแผน 1 แบบวิชาการ แบบ ก 1)

อาชีพที่สามารถประกอบได้หลังสำเร็จการศึกษา

- 1) อาจารย์ หรือนักวิจัยในสถาบันการศึกษาและหน่วยงานอื่น ๆ
- 2) ผู้นำ ผู้บริหารหรือผู้จัดการในองค์กรภาครัฐและเอกชนที่ดำเนินงานด้านนันทนาการ การท่องเที่ยวและกีฬา
- 3) นักบริหารหรือผู้จัดการภาครัฐ ได้แก่ ศูนย์ท่องเที่ยวและกีฬาจังหวัดต่าง ๆ
- 4) นักบริหารหรือผู้จัดการในองค์กรปกครองส่วนท้องถิ่นทุกระดับ
- 5) ผู้ประกอบการธุรกิจส่วนตัวเกี่ยวกับศูนย์ออกกำลังกาย แพลงนันทนาการ การท่องเที่ยว ฯลฯ

การสอบคัดเลือก

การสอบข้อเขียน สอบสัมภาษณ์ และอื่นๆ ตามที่หลักสูตรกำหนด

ความร่วมมือกับสถาบัน/หน่วยงานอื่น ๆ

สาขาวิชาวิทยาศาสตร์การกีฬา ภาควิชาพื้นฐานทางการศึกษา ได้มีโครงการร่วมมือทางวิชาการกับคณะแพทยศาสตร์ มหาวิทยาลัยขอนแก่น ประเทศสาธารณรัฐประชาชนจีน โดยจะมีการแลกเปลี่ยนอาจารย์และนักศึกษาระดับปริญญาตรี ในอนาคตจะขยายความร่วมมือในลักษณะการทวิสัญจรร่วมกัน และเมื่อมีการดำเนินการเปิดสอนหลักสูตรศิลปศาสตรมหาบัณฑิต สาขาวิชาการจัดการนันทนาการ การท่องเที่ยวและกีฬา (หลักสูตรใหม่ พ.ศ. 2566) ก็จะมีการขยายความร่วมมือการเป็นพี่เลี้ยงวิทยานิพนธ์ร่วมกับในอนาคตที่ภาคกีฬาก่อนหน้านักศึกษาต่างชาติมาเรียน

สถานที่เพิ่มเติม

งานบัณฑิตวิทยาลัย มหาวิทยาลัยศิลปากร กองบริหารงานวิชาการ ชั้น 2

พระราชวังสนามจันทร์

สถานที่ตั้ง: เลขที่ 6 ถนนราชพรรคใน อำเภอเมือง จังหวัดนครปฐม 73000

โทร: 088-229-2013, 098-919-1769

อ.ดร.วิชุด อิมอรเมย์ 098-919-1769

ผศ.ดร.นิวัฒน์ บุญสม 081-2570162

สุภารัตน์ กลัดกลีบ (ผู้ประสานงานหลักสูตร) 086-9807328

หลักสูตรได้ผ่านการอนุมัติจากสภามหาวิทยาลัย

และรอการรับทราบ จาก สป.อว.

เลขที่ อว 8612/1312 • วันที่ 2 เมษายน 2567

เรื่อง ขอความอนุเคราะห์ประชาสัมพันธ์การรับสมัครนักศึกษาระดับบัณฑิตศึกษา

รายชื่อผู้ลงนาม (หน้าที่ 1/4)

เลขที่ อว 8612/1312 • วันที่ 2 เมษายน 2567

เรื่อง ขอความอนุเคราะห์ประชาสัมพันธ์การรับสมัครนักศึกษาระดับบัณฑิตศึกษา

รายชื่อผู้ลงนาม (หน้าที่ 2/4)

เลขที่ อว 8612/1312 • วันที่ 2 เมษายน 2567

เรื่อง ขอความอนุเคราะห์ประชาสัมพันธ์การรับสมัครนักศึกษาระดับบัณฑิตศึกษา

รายชื่อผู้ลงนาม (หน้าที่ 3/4)

เลขที่ อว 8612/1312 • วันที่ 2 เมษายน 2567

เรื่อง ขอความอนุเคราะห์ประชาสัมพันธ์การรับสมัครนักศึกษาระดับบัณฑิตศึกษา

รายชื่อผู้ลงนาม (หน้าที่ 4/4)