

ด่วนที่สุด

ที่ นศ ๐๐๑๗.๒/ว ๓๕๓



มหาวิทยาลัยราชภัฏวชิรเวศน์
รับเลข 236
วันที่ 19 ม.ค. 2564
เวลา.....

ศาลากลางจังหวัดนครศรีธรรมราช
ถนนราชดำเนิน นศ ๘๐๐๐

๑๙ มกราคม ๒๕๖๔

คณะมนุษยศาสตร์และสังคมศาสตร์
เลขที่รับ 088 วันที่ 20 ม.ค. ๖๔
เวลา 12.00 น.

เรื่อง ขอแจ้งข้อมูลการพบเห็นหมึกสายวงฟ้า (Blue - ringed octopus)

เรียน หัวหน้าส่วนราชการทุกส่วนราชการ หัวหน้าหน่วยงานรัฐวิสาหกิจ นายอำเภอทุกอำเภอ ผู้บริหารองค์กรปกครองส่วนท้องถิ่นทุกแห่ง และองค์กรภาคเอกชนทุกแห่ง

สิ่งที่ส่งมาด้วย สำเนาหนังสือกระทรวงทรัพยากรธรรมชาติและสิ่งแวดล้อม ด่วนที่สุด ที่ พส ๐๔๐๗/๒๗๗๕ ลงวันที่ ๒ ธันวาคม ๒๕๖๓

ด้วย กระทรวงมหาดไทยแจ้งว่า กระทรวงทรัพยากรธรรมชาติและสิ่งแวดล้อมได้รับแจ้งจากประชาชนทางสื่อออนไลน์เฟซบุ๊กของกรมทรัพยากรทางทะเลและชายฝั่ง พบหมึกสายที่คาดว่า "หมึกสายวงฟ้า (Blue - ringed octopus)" ชายปะปนอยู่กับหมึกสายอื่นๆ บริเวณตลาดนัด ในเขตจังหวัดปทุมธานี เนื่องจากหมึกสายวงฟ้าเป็นหมึกที่มีพิษร้ายแรงเป็นอันตรายถึงชีวิต หากมีการบริโภคหรือสัมผัสส่วนที่เป็นพิษ จากข้อมูลทางวิชาการ พิษของหมึกดังกล่าวไม่สลายตัวด้วยความร้อนและเป็นพิษต่อ ระบบประสาท เมื่อได้รับพิษอาจเสียชีวิตได้ภายในเวลาไม่เกิน ๒ ชั่วโมง โดยลักษณะเด่นของหมึกสายดังกล่าว คือ มีวงสีฟ้า หรือน้ำเงินกระจายอยู่ทั่วตัวและบนหนวด ซึ่งแตกต่างจากหมึกสายชนิดอื่นๆ ทั่วไป และหากมีการพบเห็นสามารถแจ้งประสานไปยังกรมทรัพยากรทางทะเลและชายฝั่ง หมายเลขโทรศัพท์ ๐ ๒๑๔๑ ๑๓๓๓ หรือสายด่วน Green Call ๑๓๑๐ รายละเอียดปรากฏตามสิ่งที่ส่งมาด้วย

ในการนี้ เพื่อแจ้งเตือนให้ประชาชนรับทราบและสังเกตก่อนที่จะซื้อบริโภค จังหวัดนครศรีธรรมราช จึงขอความร่วมมือท่านประชาสัมพันธ์ข้อมูลหมึกสายวงฟ้า (Blue - ringed octopus) ให้ประชาชนรับทราบโดยทั่วกัน

จึงเรียนมาเพื่อพิจารณาดำเนินการในส่วนที่เกี่ยวข้องต่อไป

เรียน อธิการบดี

- ๑) เพื่อโปรดทราบและพิจารณา
- ๒) เห็นควรมอบ - ทุกส่วนงาน

๑๙ ม.ค. ๒๕๖๔

ขอแสดงความนับถือ

(นายปริชา ชนะกิจกำจร)

รองผู้ว่าราชการจังหวัดนครศรีธรรมราช ปฏิบัติราชการแทน
ผู้ว่าราชการจังหวัดนครศรีธรรมราช

นางสาวสุดาวรรณ มีบัว

19 ๐๖ ๖๔

(นางสาวสุดาวรรณ มีบัว)
คนบตี

สำนักงานจังหวัดนครศรีธรรมราช
กลุ่มงานยุทธศาสตร์และข้อมูลฯ
โทร/โทรสาร ๐-๗๕๓๕-๖๙๕๒

๒๐ ม.ค. ๖๔

ด่วนที่สุด

ที่ ทส ๐๕๐๗/ ๒๗๗๕



กรม.สน.ส.บ. 1700
เลขรับที่ 2665
วันที่ 14.10.65

กระทรวงมหาดไทย
กองกลาง สำนักงานปลัดกระทรวงมหาดไทย
วันที่ 14 ธ.ค. 2563
เลขรับ 30568
เวลา

กระทรวงทรัพยากรธรรมชาติและสิ่งแวดล้อม
๙๒ ซอยพหลโยธิน ๗ ถนนพหลโยธิน
แขวงพญาไท เขตพญาไท
กรุงเทพฯ ๑๐๕๐๐

๒ ธันวาคม ๒๕๖๓

สำนักนโยบายและแผน สบ.
วันที่ 14 ธ.ค. 2563
เลขรับที่ 14168
เวลา 15:04

เรื่อง ขอแจ้งข้อมูลการพบเห็นหมึกสายวงฟ้า (Blue-ringed octopus)

เรียน ปลัดกระทรวงมหาดไทย

ด้วย กระทรวงทรัพยากรธรรมชาติและสิ่งแวดล้อม ได้รับแจ้งจากประชาชนตามภาพประกอบทางสื่อออนไลน์เฟสบุคของกรมทรัพยากรทางทะเลและชายฝั่ง พบหมึกสายที่คาดว่าเป็น “หมึกสายวงฟ้า (Blue-ringed octopus)” ชายปะปนอยู่กับหมึกสายอื่นๆ บริเวณตลาดนัดในเขตจังหวัดปทุมธานี เนื่องจากหมึกสายวงฟ้า ซึ่งเป็นหมึกที่มีพิษร้ายแรงเป็นอันตรายถึงชีวิต หากมีการบริโภคหรือสัมผัสส่วนที่เป็นพิษจากข้อมูลทางวิชาการพบว่า พิษของหมึกดังกล่าวไม่สลายตัวด้วยความร้อนและเป็นพิษต่อระบบประสาทเมื่อได้รับพิษอาจเสียชีวิตได้ภายในเวลาไม่เกิน ๒ ชั่วโมง โดยลักษณะเด่นของหมึกสายดังกล่าว คือ มีวงสีฟ้าหรือน้ำเงินกระจายอยู่ทั่วตัว และบนหนวด ซึ่งแตกต่างจากหมึกสายชนิดอื่น ๆ ทั่วไป

กระทรวงทรัพยากรธรรมชาติและสิ่งแวดล้อม พิจารณาแล้วเห็นควรแจ้งกระทรวงมหาดไทยเพื่อโปรดแจ้งประชาสัมพันธ์ให้สำนักงานจังหวัดต่างๆ ทั่วประเทศ ตลอดจนหน่วยงานในสังกัด ได้รับทราบและแจ้งเตือนประชาชนให้สังเกตก่อนที่จะซื้อบริโภค ทั้งนี้ หากมีการพบเห็นสามารถแจ้งประสานมายังกรมทรัพยากรทางทะเลและชายฝั่ง ที่หมายเลขโทรศัพท์ ๐ ๒๑๕๑ ๑๓๓๓ หรือสายด่วน Green Call ๑๓๓๐

จึงเรียนมาเพื่อโปรดพิจารณา

ขอแสดงความนับถือ

(นายพงศ์บุญย์ ปองทอง)

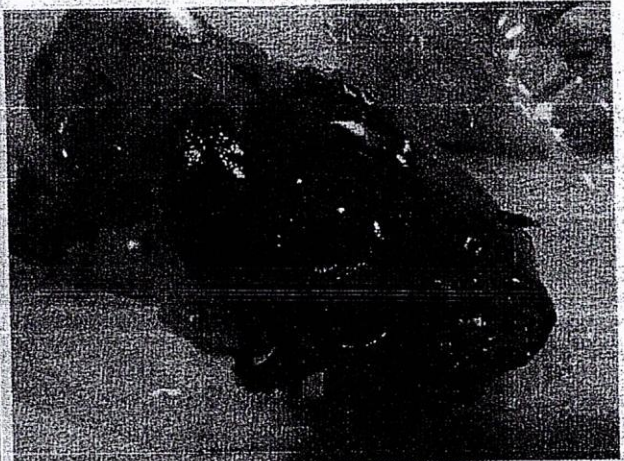
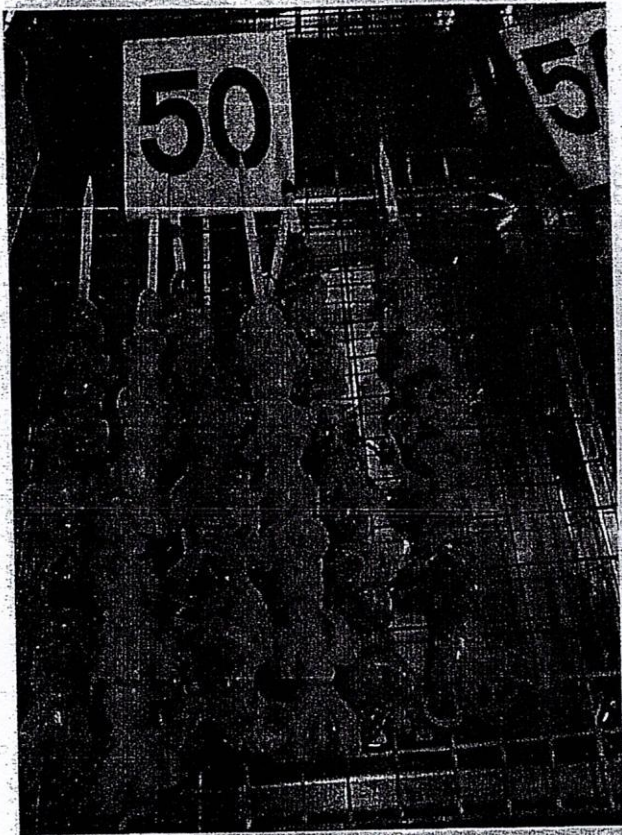
รองปลัดกระทรวงทรัพยากรธรรมชาติและสิ่งแวดล้อม
หัวหน้ากลุ่มภารกิจด้านทรัพยากรธรรมชาติ

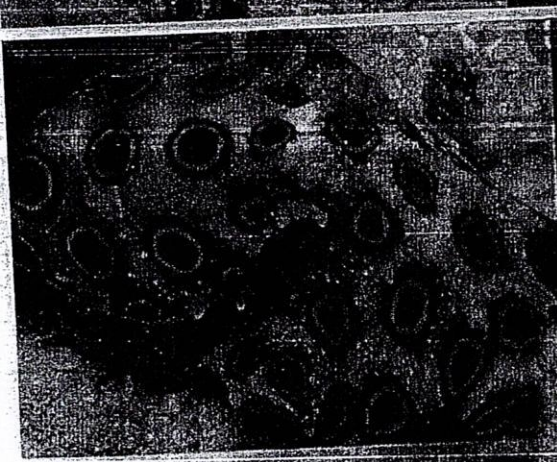
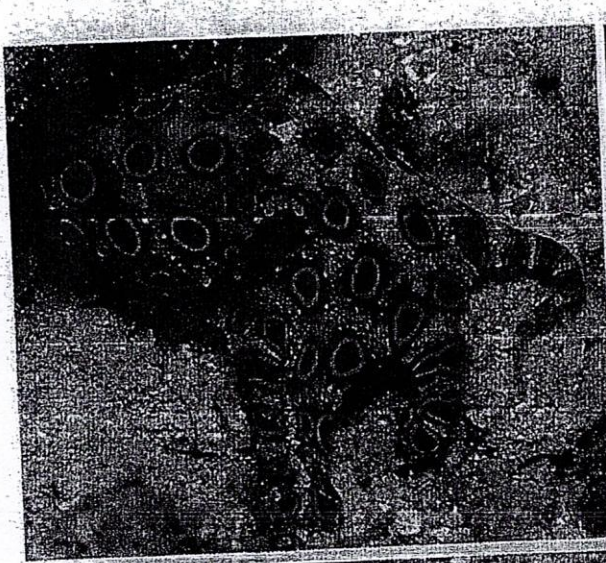
กรมทรัพยากรทางทะเลและชายฝั่ง

โทรศัพท์ ๐ ๒๑๕๑ ๕๖๙๐

โทรสาร ๐ ๒๑๕๓ ๙๒๕๙

Handwritten signature and date at the bottom left corner.





พิษถึงตาช