



# มหาวิทยาลัยวลัยลักษณ์ WALAILAK UNIVERSITY

นครศรีธรรมราช : 222 ตำบลไทยบุรี อำเภอท่าศาลา จังหวัดนครศรีธรรมราช 80160

โทรศัพท์ 0 7567 3000, 0 7538 4000, 0 7552 3000 โทรสาร 0 7567 3708 E-mail : wu@wu.ac.th

กรุงเทพมหานคร : เลขที่ 979/42-46 อาคารเอสเอ็ม ทาวเวอร์ ชั้น 19 (ตรงข้าม ททบ.5) ถนนพหลโยธิน

เขตพญาไท กรุงเทพฯ 10400

โทรศัพท์ 0 2298 0244-5, 0 2299 0930 โทรสาร 0 2298 0248 E-mail : wu-bkk@wu.ac.th

คณะมนุษยศาสตร์และสังคมศาสตร์  
เลขที่รับ...1090รับที่ 20 ก.ค 66  
เวลา...10.00 น.

ที่ อว ๗๕ ๒๑ ๐๐/๘๖๐๖

มหาวิทยาลัยวลัยลักษณ์  
จังหวัดนครศรีธรรมราช

๑๓ กรกฎาคม ๒๕๖๖

เรื่อง ขอเชิญประชุมเครือข่ายสถาบันอุดมศึกษาภาคใต้ตอนบน

เรียน อธิการบดีมหาวิทยาลัยราชภัฏนครศรีธรรมราช

สิ่งที่ส่งมาด้วย หนังสือที่ อว๘๑๐๐/ว๐๔๘๘๕ ลงวันที่ ๒๙ มิถุนายน ๒๕๖๖

มหาวิทยาลัยราชภัฏนครศรีธรรมราช  
รับเลขที่...3768  
วันที่...19 ก.ค 2566  
เวลา.....

ด้วยมหาวิทยาลัยบูรพา ร่วมกับ สำนักงานปลัดกระทรวงการอุดมศึกษา วิทยาศาสตร์ วิจัยและนวัตกรรม (สป.อว) จัดโครงการพัฒนาศักยภาพนักวิจัยรุ่นใหม่สู่นักวิจัยมืออาชีพ (Research Network Sandbox) โดยมีวัตถุประสงค์เพื่อพัฒนาศักยภาพของนักวิจัยรุ่นใหม่ในสถาบันอุดมศึกษาเครือข่ายวิจัย และเนื่องจากการพัฒนานักวิจัยในระบบเครือข่ายวิจัย มหาวิทยาลัยบูรพาจึงประชาสัมพันธ์โครงการมายังประธานเครือข่ายบริหารการวิจัยภาคใต้ตอนบนในการพิจารณาคัดเลือก อาจารย์และนักวิจัย ของเครือข่าย จำนวน ๕ คน เข้ารับการอบรมตามโครงการดังกล่าว ซึ่งจะแบ่งการอบรมเป็น ๔ Module ดังนี้

- Module ๑ Introduction วันที่ ๑๑-๑๕ กันยายน ๒๕๖๖ (ณ โรงแรมในจังหวัดชลบุรี)
- Module ๒ Planning วันที่ ๑๓-๑๗ พฤศจิกายน ๒๕๖๖ (เขาใหญ่)
- Module ๓ Preparation วันที่ ๑๕-๑๘ มกราคม ๒๕๖๗ (เชียงใหม่)
- Module ๔ Pitching วันที่ ๑๑-๑๕ มีนาคม ๒๕๖๗ (หัวหิน)

ในการนี้ เพื่อให้ทุกสถาบันในเครือข่ายภาคใต้ตอนบนได้ทราบข้อมูล และร่วมกันพิจารณาแนวทางการคัดเลือกอาจารย์และนักวิจัยของเครือข่ายเข้ารับการอบรมตามโครงการดังกล่าว จึงขอเรียนเชิญท่านหรือผู้แทนเข้าร่วมประชุมเครือข่ายสถาบันอุดมศึกษาภาคใต้ตอนบน ในวันจันทร์ ที่ 24 กรกฎาคม 2566 เวลา 09.00-10.00 น. ในรูปแบบการประชุมออนไลน์ผ่านระบบ Zoom

Meeting ID: ๘๘๖ ๖๕๖๖ ๐๕๓๒

Passcode: ๑๒๒๖๕๙

จึงเรียนมาเพื่อโปรดพิจารณา

ขอแสดงความนับถือ

เรียน อธิการบดี

๑) เพื่อโปรดทราบและพิจารณา

๒) เห็นควรมอบ ~ (ศรวิฑูรย์) (ศาสตราจารย์ ดร.วรรณมา ชูฤทธิ์)

รักษาการแทนรองอธิการบดีมหาวิทยาลัยวลัยลักษณ์

เลขานุการเครือข่ายสถาบันอุดมศึกษาภาคใต้ตอนบน

๑๓ ก.ค. ๒๕๖๖ เวลา ๑๙:๒๖:๑๕ Personal PKI-LN

Signature Code : wjAUw-CE๐๘h-๘VLcc-u๑vOQ

๑๙ มิถุนายน ๒๕๖๖  
19 ก.ค 2566

นางสาวอนงค์นาถ/ผอ.  
ผู้ช่วยศาสตราจารย์สุรศักดิ์ แก้วอ่อน  
รองอธิการบดี ปฏิบัติราชการแทนอธิการบดี  
มหาวิทยาลัยราชภัฏนครศรีธรรมราช  
19 ก.ค. 66

สถาบันส่งเสริมการวิจัยและนวัตกรรมสู่ความเป็นเลิศ โทรศัพท์ ๐-๗๕๖๗-๓๕๔๓

(ผู้ประสานงาน : นางแก้วใจ สุขสะอาด)



ที่ อว ๘๑๐๐/ว ๐๔๘๙๕

มหาวิทยาลัยบูรพา

๑๖๙ ถนนลงหาดบางแสน ตำบลแสนสุข

อำเภอเมือง จังหวัดชลบุรี ๒๐๑๓๑

๒๙ มิถุนายน ๒๕๖๖

เรื่อง ขอเชิญเข้าร่วมโครงการพัฒนาศักยภาพนักวิจัยรุ่นใหม่สู่นักวิจัยมืออาชีพ (Research Network Sandbox)

เรียน ประธานเครือข่ายบริหารการวิจัยภาคใต้ตอนบน

สิ่งที่ส่งมาด้วย ๑. โครงการและกำหนดการฯ จำนวน ๑ ฉบับ  
๒. โปสเตอร์ประชาสัมพันธ์โครงการ จำนวน ๑ ฉบับ

ด้วย มหาวิทยาลัยบูรพา ร่วมกับสำนักงานปลัดกระทรวงการอุดมศึกษา วิทยาศาสตร์ วิจัยและนวัตกรรม (สป.อว.) กำหนดจัดโครงการพัฒนาศักยภาพนักวิจัยรุ่นใหม่สู่นักวิจัยมืออาชีพ (Research Network Sandbox) โดยมีวัตถุประสงค์เพื่อพัฒนาศักยภาพของนักวิจัยรุ่นใหม่ในสถาบันอุดมศึกษาเครือข่ายวิจัย ให้มีความรู้ความเข้าใจ และสามารถดำเนินการวิจัยและสร้างนวัตกรรมได้อย่างมีประสิทธิภาพ และเสริมสร้างกลไกความร่วมมือในระบบเครือข่ายวิจัยระหว่างสถาบันอุดมศึกษาและหน่วยงานภายนอกทั้งภาครัฐและเอกชน โดยนักวิจัยรุ่นใหม่จะช่วยเหลือกันสำคัญในการผลักดันการทำงานร่วมกันของเครือข่ายบริหารการวิจัย ให้ไปสู่เป้าหมายที่วางไว้ได้อย่างยั่งยืน รายละเอียดดังสิ่งที่ส่งมาด้วย

ในการนี้ มหาวิทยาลัยบูรพา ในฐานะแม่ข่ายเครือข่ายบริหารการวิจัยภาคตะวันออก จึงขอประชาสัมพันธ์โครงการฯ มายังท่านเพื่อโปรดทราบและแจ้งให้คณาจารย์ นักวิจัย ในเครือข่ายของท่านได้ทราบ และขอให้เครือข่ายดำเนินการดังนี้

๑. แจ้งรายชื่อนักวิจัยที่ได้รับการคัดเลือกของแต่ละเครือข่าย เครือข่ายละ ๕ คน มายังเครือข่ายบริหารการวิจัยภาคตะวันออก ทางอีเมล [research@buu.ac.th](mailto:research@buu.ac.th) ภายในวันที่ ๑๕ สิงหาคม พ.ศ. ๒๕๖๖ พร้อมเอกสารแนบ (Statement of purpose) และหนังสืออนุญาตจากต้นสังกัด จำนวน ๑ ฉบับ

๒. เครือข่ายบริหารการวิจัยภาคตะวันออก จะสนับสนุนค่าที่พักและอาหารตลอดการเข้าร่วมโครงการ สำหรับค่าพาหนะเดินทางให้เบิกจ่ายจากต้นสังกัด ทั้งนี้ผู้เข้าร่วมโครงการสามารถเข้าร่วมโครงการได้โดยไม่ต้องเป็นวันลาหากได้รับการอนุมัติจากผู้บังคับบัญชา และมีสิทธิ์เบิกค่าใช้จ่ายต่าง ๆ จากหน่วยงานต้นสังกัดได้ตามระเบียบของแต่ละหน่วยงาน สามารถสอบถามรายละเอียดเพิ่มเติมได้ที่ คุณรุ่งนภา ชัยพร ผู้ประสานงาน โทร. ๐๘๑-๒๖๙๐๗๕๙, ๐๓๘-๑๐๒๕๖๒

จึงเรียนมาเพื่อโปรดพิจารณา

ขอแสดงความนับถือ

(รองศาสตราจารย์ ดร.จิตติมา เจริญพานิช)

รองอธิการบดีฝ่ายวิจัยและนวัตกรรม ปฏิบัติการแทน

อธิการบดีมหาวิทยาลัยบูรพา

สำนักงานอธิการบดี กองบริหารการวิจัยและนวัตกรรม

โทรศัพท์ ๐ ๓๘๑๐ ๒๒๒๒ ต่อ ๒๕๖๑-๒

Email : [research@buu.ac.th](mailto:research@buu.ac.th)



BUU RESEARCH AND INNOVATION  
กองบริหารการวิจัยและนวัตกรรม

เครือข่ายบริหารการวิจัยในสถาบันอุดมศึกษาทั่วประเทศ

# RESEARCH NETWORK SANDBOX

## โครงการพัฒนาศักยภาพนักวิจัยรุ่นใหม่

### สู่นักวิจัยมืออาชีพ

#### Module 1

Introduction



วันที่ 11-15 กันยายน  
พ.ศ. 2566



บางแสน

#### Module 2

Planning



วันที่ 13-17 พฤศจิกายน  
พ.ศ. 2566



เขาใหญ่

#### Module 3

Preparation



วันที่ 15-19 มกราคม  
พ.ศ. 2567



เชียงใหม่

#### Module 4

Pitching

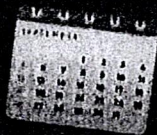


วันที่ 11-15 มีนาคม  
พ.ศ. 2567



หัวหิน

กำหนดส่งเอกสาร



ตั้งวันที่ **15 สิงหาคม 2566**

นักวิจัยส่ง Statement of Purpose IIa:  
เอกสารรับรองจากมหาวิทยาลัยต้นสังกัด  
ให้ประธานเครือข่ายพิจารณา



Scan QR Code  
รายละเอียดเพิ่มเติม

ประธานเครือข่ายฯ

คัดเลือก  
เครือข่ายฯละ

**5**  
คน

สอบถามรายละเอียดเพิ่มเติมได้ที่ กองบริหารการวิจัยและนวัตกรรม

☎ 038-102562



BUU research



BUU Research CHANNEL



<http://research.buu.ac.th>

## โครงการพัฒนาศักยภาพนักวิจัยรุ่นใหม่สู่นักวิจัยมืออาชีพ (Research Network Sandbox)

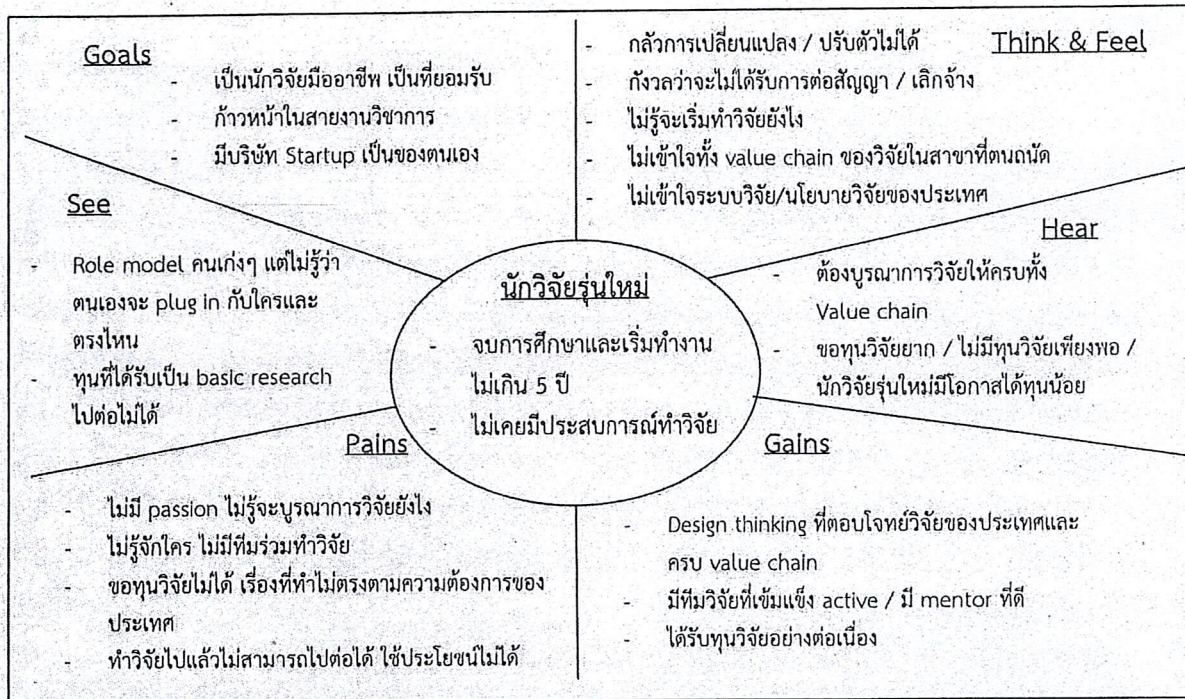
1. ชื่อโครงการ โครงการพัฒนาศักยภาพนักวิจัยรุ่นใหม่สู่นักวิจัยมืออาชีพ (Research Network Sandbox)
2. ผู้รับผิดชอบโครงการ เครือข่ายบริหารการวิจัยภาคตะวันออก มหาวิทยาลัยบูรพา
3. หลักการและเหตุผล

จากเป้าหมายในการพัฒนาประเทศให้สามารถออกจากกักตักภัยได้ปานกลาง ลดความเหลื่อมล้ำ และสามารถยกระดับคุณภาพชีวิตของประชากรสู่การเป็นประเทศพัฒนาแล้วที่มั่นคง มั่งคั่ง และยั่งยืนด้วยการใช้ งานวิจัยและนวัตกรรมในการขับเคลื่อนประเทศนั้น สถาบันการศึกษาถูกวางความคาดหวังไว้ให้เป็นศูนย์กลาง ในการพัฒนาองค์ความรู้ สร้างเทคโนโลยีและนวัตกรรมที่ทันสมัย ผ่านการทำงานแบบบูรณาการร่วมกันของ จตุภาคี ทั้งภาครัฐ เอกชน และประชาสังคม ในการพลิกโฉมมหาวิทยาลัย (Reinventing university) นั้น จำเป็นอย่างยิ่งที่จะต้องทำการพัฒนาคุณภาพการเรียนการสอน การพัฒนาและแสวงหาบุคลากร สร้างการ รับรู้ในระดับนานาชาติ สร้างแพลตฟอร์มความร่วมมือ และที่สำคัญที่สุดคือการสร้างความเข้มแข็งด้านวิจัย และนวัตกรรม ซึ่งจำเป็นอย่างยิ่งที่จะต้องสร้างผลงานวิจัยคุณภาพที่สามารถนำไปใช้ประโยชน์ได้จริง เมื่อ วิเคราะห์ถึงสถานะของสถาบันการศึกษาในปัจจุบันพบว่า บุคลากรส่วนใหญ่เกินครึ่งของสถาบันการศึกษาเป็น คนรุ่นใหม่ที่มีอายุการปฏิบัติงานไม่เกิน 20 ปี และหนึ่งในสี่ของบุคลากรสายวิชาการคือกลุ่มบุคคลที่มีอายุการ ปฏิบัติงานไม่เกิน 10 ปี ที่ยังมีความต้องการและพร้อมที่จะปรับตัวเพื่อแข่งขันให้สามารถเติบโตในสายงานที่ ตนรับผิดชอบได้เป็นอย่างดี

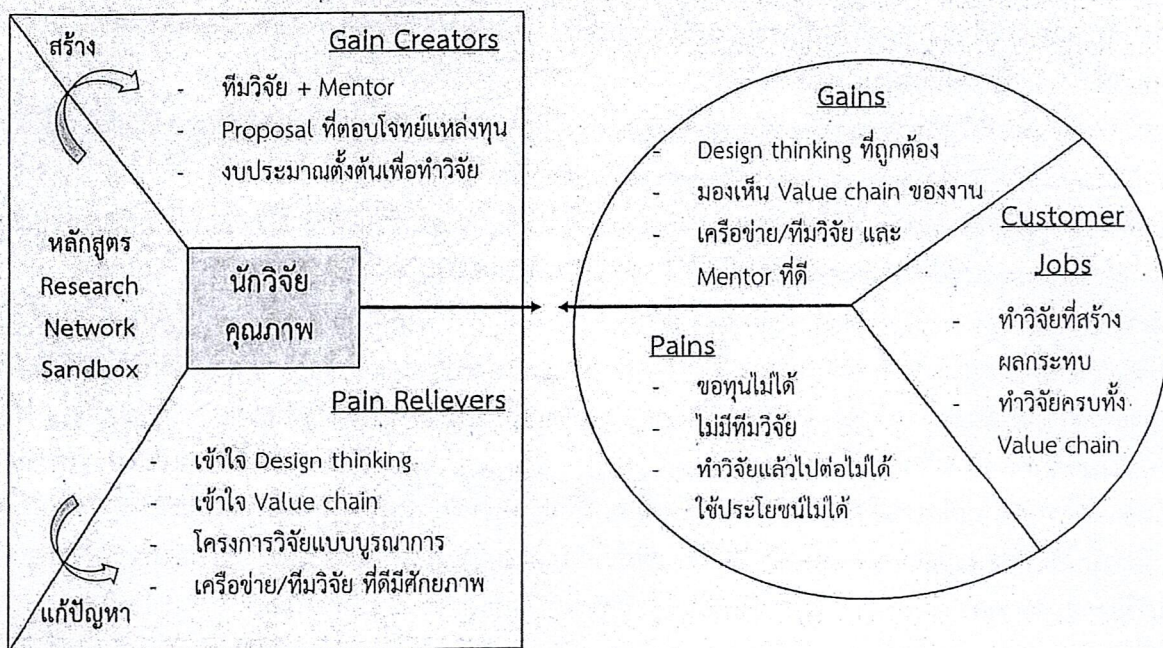
มหาวิทยาลัยบูรพาได้วิเคราะห์ข้อมูลผ่านการทำแผนที่การเข้าใจลูกค้า (User empathy map) จาก การสัมภาษณ์กลุ่มนักวิจัยรุ่นใหม่ของมหาวิทยาลัยที่มีอายุการปฏิบัติงานไม่เกิน 5 ปี หรือยังไม่เคยมี ประสบการณ์ในการวิจัย พบว่า ปัญหาสำคัญที่ทำให้นักวิจัยเหล่านั้นไม่สามารถไปถึงเป้าหมายของการทำงาน วิจัยที่มีคุณภาพที่สามารถนำไปใช้ประโยชน์หรือสร้างผลกระทบต่อเศรษฐกิจ สังคม และสิ่งแวดล้อมอย่าง ยั่งยืนได้ คือยังไม่เข้าใจภาพรวมงานวิจัยในสาขาที่ตนมีความเชี่ยวชาญและไม่สามารถสร้างงานวิจัยที่สามารถ นำไปใช้ประโยชน์ได้จริง รวมทั้งไม่มีการบูรณาการงานวิจัย และขาดเครือข่ายความร่วมมือด้านการวิจัยหรือที่ ปรึกษาด้านวิจัยที่ดี ดังแสดงในภาพที่ 1

จากสาเหตุที่สำคัญดังกล่าวข้างต้น มหาวิทยาลัยจึงได้ออกแบบหลักสูตรพัฒนาศักยภาพนักวิจัยรุ่นใหม่ สู่นักวิจัยมืออาชีพ (Research Network Sandbox) ขึ้นเพื่อเป็นหลักสูตรทดลองสำหรับการเสริมสร้างทักษะ ที่จำเป็นให้กับนักวิจัย โดยมุ่งเน้นให้เกิดความร่วมมือของนักวิจัยข้ามสถาบันในอนาคต เพื่อส่งมอบคุณค่าการ เป็นนักวิจัยคุณภาพให้กับประเทศต่อไป (ภาพที่ 2) เมื่อพิจารณาถึงเป้าหมายในการดำเนินงานของเครือข่าย บริหารการวิจัย ในการเป็นกำลังสำคัญของการขับเคลื่อนเศรษฐกิจ สังคม และสิ่งแวดล้อมสู่ความยั่งยืน ด้าน การใช้งานวิจัยและนวัตกรรมที่มีคุณภาพนั้น (ภาพที่ 3) จะเห็นได้ว่า นอกจากการพัฒนาในเรื่องการบริหาร จัดการเครือข่าย และการสร้างความเข้มแข็งด้านวิจัยของเครือข่าย ผ่านการดำเนินงานโครงการเสริมสร้าง และพัฒนาศักยภาพเครือข่ายบริการการวิจัยที่ดำเนินงานโดยมหาวิทยาลัยเชียงใหม่ และโครงการพัฒนา เครือข่ายสถาบันอุดมศึกษาเพื่อการวิจัยและนวัตกรรมเพื่อถ่ายทอดเทคโนโลยีสู่ชุมชนฐานราก/เชิงพาณิชย์ ที่ สำนักงานปลัดกระทรวงการอุดมศึกษา วิทยาศาสตร์ วิจัย และนวัตกรรม หรือ สปอว. สนับสนุนงบประมาณ ให้เครือข่ายบริหารการวิจัยทั้ง 9 เครือข่าย ได้แก่ เครือข่ายบริหารการวิจัยภาคเหนือตอนบน ภาคเหนือ

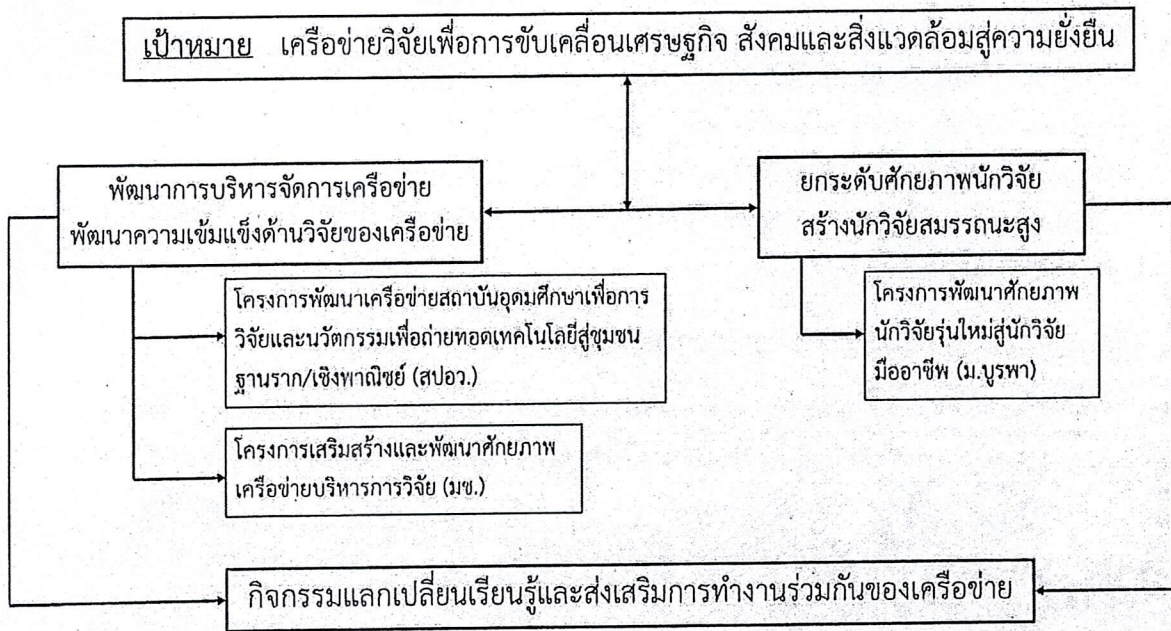
ตอนล่าง ภาคอีสานตอนบน ภาคอีสานตอนล่าง ภาคใต้ตอนบน ภาคใต้ตอนล่าง ภาคกลาง และภาคตะวันออกเฉียงเหนือ แล้วยังพบว่าการยกระดับศักยภาพของนักวิจัยหรือการสร้างนักวิจัยสมรรถนะสูง ผ่านการดำเนินโครงการพัฒนาศักยภาพนักวิจัยรุ่นใหม่สู่นักวิจัยมืออาชีพของมหาวิทยาลัยบูรพานั้น จะช่วยเป็นกลไกสำคัญในการผลักดันการทำงานร่วมกันของเครือข่ายบริหารการวิจัยให้ไปสู่เป้าหมายที่วางไว้ได้อย่างยั่งยืน



ภาพที่ 1 แผนที่การเข้าใจลูกค้า (User empathy map) ของกลุ่มเป้าหมายนักวิจัยรุ่นใหม่



ภาพที่ 2 แผนภาพการสร้างคุณค่า (Value proposition canvas) ของโครงการพัฒนาศักยภาพนักวิจัยรุ่นใหม่สู่นักวิจัยมืออาชีพ (Research Network Sandbox) เพื่อใช้เป็นแนวทางในการออกแบบหลักสูตร



ภาพที่ 3 ภาพรวมกิจกรรมเพื่อเสริมสร้างความเข้มแข็งให้กับเครื่องมือบริหารการวิจัย

#### 4. วัตถุประสงค์

- เพื่อพัฒนาศักยภาพของนักวิจัยรุ่นใหม่ในสถาบันอุดมศึกษาเครือข่ายวิจัย ให้มีความรู้ ความเข้าใจ และสามารถดำเนินการวิจัยและสร้างนวัตกรรมได้อย่างมีประสิทธิภาพ
- เพื่อสร้างความแข็งแกร่งของสถาบันอุดมศึกษาในด้านการวิจัย
- เพื่อเสริมสร้างกลไกความร่วมมือในระบบเครือข่ายวิจัยระหว่างสถาบันอุดมศึกษาและหน่วยงานภายนอก ทั้งภาครัฐและเอกชน

#### 5. วิธีการดำเนินงานและระยะเวลาในการดำเนินโครงการ

กิจกรรม	ระยะเวลาดำเนินงาน
1. ประชุมคณะทำงาน วางหัวข้อฝึกอบรม/ทาบทามวิทยากร	เดือน มิถุนายน พ.ศ. 2566
2. ประกาศรับสมัครผู้เข้าร่วมอบรมในโครงการ	เดือน กรกฎาคม พ.ศ. 2566
3. การพิจารณาคุณสมบัติของผู้สมัครจากเอกสารใบสมัครและคัดเลือกผู้เข้ารับการสัมภาษณ์	เดือน สิงหาคม พ.ศ. 2566
4. สัมภาษณ์ผู้สมัครที่ผ่านการพิจารณาจากใบสมัคร	เดือน สิงหาคม พ.ศ. 2566
5. ประกาศรายชื่อผู้ผ่านการคัดเลือกเข้ารับการอบรม	เดือน สิงหาคม พ.ศ. 2566
6. ประชุมคณะทำงานเพื่อเตรียมความพร้อมในการดำเนินโครงการร่วมกับวิทยากร กำหนดเกณฑ์และกิจกรรมการฝึกอบรม	เดือน สิงหาคม พ.ศ. 2566
7. กิจกรรมอบรมเชิงปฏิบัติการ Module 1 Introduction Module 2 Planning Module 3 Preparation Module 4 Pitching	วันที่ 11-15 กันยายน พ.ศ. 2566 วันที่ 13-17 พฤศจิกายน พ.ศ. 2566 วันที่ 15-19 มกราคม พ.ศ. 2567 วันที่ 11-15 มีนาคม พ.ศ. 2567
8. ประเมินผลโครงการ และจัดทำรายงานสรุปผลการดำเนินงาน	เดือน พฤษภาคม พ.ศ. 2567

#### 6. วันเวลาและสถานที่จัดโครงการ

Module 1 Introduction	วันที่ 11-15 กันยายน พ.ศ. 2566	บางแสน
Module 2 Planning	วันที่ 13-17 พฤศจิกายน พ.ศ. 2566	เขาใหญ่
Module 3 Preparation	วันที่ 15-19 มกราคม พ.ศ. 2567	เชียงใหม่
Module 4 Pitching	วันที่ 11-15 มีนาคม พ.ศ. 2567	หัวหิน

## 7. รายละเอียดหลักสูตร

Module 1 Introduction เป็นการบรรยายและฝึกปฏิบัติที่มีเนื้อหาครอบคลุมประเด็นดังต่อไปนี้

- การชี้แจงเบื้องต้นเกี่ยวกับภาพรวมในการอบรม (Orientation)
- การบรรยายภาพรวมนโยบายและยุทธศาสตร์วิจัยของประเทศ
- การบรรยายเพื่อทำความเข้าใจระบบการบริหารจัดการทุนวิจัยด้านวิทยาศาสตร์ วิจัย และนวัตกรรม (ววน.) และทำความรู้จักหน่วยบริหารจัดการทุนต่างๆ

- กฎหมายและระเบียบที่เกี่ยวข้องกับการวิจัย ได้แก่ พรบ. ส่งเสริมการใช้ประโยชน์จากผลงานวิจัย จรรยาบรรณนักวิจัย จริยธรรมการวิจัย และมาตรฐานต่างๆ

- กิจกรรมละลายพฤติกรรม (Ice breaking) และการสร้างทีม (Team building)

Module 2 Planning เป็นการบรรยายและฝึกปฏิบัติที่มีเนื้อหาครอบคลุมประเด็นดังต่อไปนี้

- การจัดทำแผนที่การเข้าใจลูกค้า (User empathy map) การคิดเชิงออกแบบ (Design thinking) และการจัดทำแผนภาพการสร้างคุณค่า (Value proposition canvas)

- วิธีการสร้างผลกระทบ (Impact pathway) และการวัดผลตอบแทนจากการลงทุน (Return on investment: ROI และ Social return on investment: SROI)

- การประเมินศักยภาพของเทคโนโลยี (Technology evaluation) ระดับความพร้อมของเทคโนโลยี (Technology Readiness Level: TRL) และระดับความพร้อมทางสังคม (Societal Readiness Level: SRL)

Module 3 Preparation เป็นการบรรยายและฝึกปฏิบัติที่มีเนื้อหาครอบคลุมประเด็นดังต่อไปนี้

- IP issues ได้แก่ การขอรับความคุ้มครองทรัพย์สินทางปัญญา การสืบค้นข้อมูลสิทธิบัตรเบื้องต้น และการตรวจสอบทรัพย์สินทางปัญญาเพื่อการสร้างสรรค์

- การฝึกปฏิบัติเขียนแบบคำร้องขอรับความคุ้มครองทรัพย์สินทางปัญญาและแผนการใช้ประโยชน์ ผลงานวิจัยและนวัตกรรม

- การวางกรอบเหตุผลสัมพันธ์ (Logical framework) การวิเคราะห์ผู้มีส่วนได้เสีย (Stakeholder analysis) เพื่อวางแผนการดำเนินโครงการวิจัย

- การฝึกปฏิบัติเขียนข้อเสนอโครงการแบบบูรณาการและการเลือกแหล่งทุนที่เหมาะสม

- การฝึกปฏิบัติจับประเด็นงานวิจัยเพื่อนำมาตีพิมพ์ในวารสารวิชาการระดับนานาชาติ

- การศึกษาดูงานศูนย์วิจัยและอุทยานวิทยาศาสตร์ภาคเหนือ

Module 4 Pitching เป็นการบรรยายและฝึกปฏิบัติที่มีเนื้อหาครอบคลุมประเด็นดังต่อไปนี้

- Soft skill ที่จำเป็นสำหรับนักวิจัย

- การพัฒนาบุคลิกภาพ ทักษะการสื่อสาร เจรจาต่อรอง

- เทคนิคการขายงาน (Pitching) และการนำเสนอผลงานในสถานการณ์ที่ต่างกัน

- เทคนิคในการบริหารโครงการ/แผนงานวิจัยให้ประสบความสำเร็จ

- การฝึกปฏิบัติขายงาน (Pitching) จากโครงการวิจัยที่พัฒนาร่วมกัน

## 8. กลุ่มเป้าหมายและคุณสมบัติของผู้เข้าร่วมโครงการ

คณาจารย์ นักวิจัยของสถาบันการศึกษาที่อยู่ในเครือข่ายบริหารการวิจัย ที่เพิ่งจบการศึกษาหรือเริ่มปฏิบัติงานหรือเริ่มทำงานวิจัยมาแล้วไม่เกิน 5 ปี โดยต้องผ่านการเสนอชื่อจากประธานเครือข่ายบริหารการวิจัยและได้รับการรับรองจากมหาวิทยาลัยต้นสังกัดให้เป็นผู้เข้ารับการอบรม จำนวนเครือข่ายละ 5 คน ทั้งนี้



ผู้เข้ารับการอบรมต้องสามารถเข้าร่วมอบรมได้เต็มเวลาตลอดทั้งโครงการ และต้องส่ง Statement of purpose ที่แสดงถึงศักยภาพ ความพร้อม/ความประสงค์ในการเข้าร่วมอบรมและการนำความรู้ประสบการณ์จากการอบรมไปใช้ประโยชน์

9. ผลที่คาดว่าจะได้รับ

- ผู้เข้ารับการอบรมมีความรู้ความเข้าใจในกฎระเบียบต่างๆ ที่เกี่ยวข้องกับการวิจัย การกำหนดหัวข้อโครงการวิจัย การเขียนข้อเสนอโครงการ การบริหารโครงการวิจัย ตลอดจนถึงการตีพิมพ์เผยแพร่ผลงานวิจัยในวารสารระดับนานาชาติ และการใช้ประโยชน์ผลงานวิจัยในเชิงนโยบาย ชุมชน สังคม และเชิงพาณิชย์

- ผู้เข้ารับการอบรม มีเครือข่ายความร่วมมือในการดำเนินงานวิจัยร่วมกันอย่างมีประสิทธิภาพ

10. ตัวชี้วัดและเป้าหมายของการจัดโครงการ

- ร่าง ข้อเสนอโครงการวิจัยที่สร้างผลกระทบต่อการพัฒนาพื้นที่ ชุมชน สังคม อย่างน้อย 2 โครงการ

- ร่าง ข้อเสนอโครงการวิจัยที่สร้างผลกระทบต่อเศรษฐกิจและสามารถต่อยอดเชิงพาณิชย์ อย่างน้อย

2 โครงการ

โครงการพัฒนาศักยภาพนักวิจัยรุ่นใหม่สู่นักวิจัยมืออาชีพ  
(Research Network Sandbox)

Module 1 Introduction      11-15 กันยายน 2566 (ณ โรงแรมในจังหวัดชลบุรี)

วัน-เวลา	หัวข้อบรรยาย/กิจกรรม	วิทยากร
11 กันยายน 2566		
9.00-10.00 น.	การชี้แจงเบื้องต้นเกี่ยวกับภาพรวมในการอบรม (Orientation)	รศ.ดร.จิตติมา เจริญพานิช รองอธิการบดีฝ่ายวิจัยและนวัตกรรม มหาวิทยาลัยบูรพา ประธานเครือข่ายบริหารการวิจัย ภาคตะวันออก
10.00-12.00 น.	การเป็นนักวิจัยในโลกที่หลายสิ่งเปลี่ยนแปลงอย่างรวดเร็ว	รศ.ดร.เพียงพัทธ์ สุขรักษ์ มหาวิทยาลัยบูรพา
13.00-15.00 น.	วงจรชีวิตของนักวิจัย การก้าวข้าม Valley of Death	รศ.วิรุฬห์ ศรีบริรักษ์ มหาวิทยาลัยบูรพา
15.00-18.00 น.	กิจกรรมละลายพฤติกรรม	
12 กันยายน 2566		
9.00-12.00 น.	นโยบายและยุทธศาสตร์วิจัยของประเทศไทย	ศ.นพ.สุทธิพร จิตต์มิตรภาพ ประธานคณะกรรมการส่งเสริมวิทยาศาสตร์ วิจัยและนวัตกรรม
13.00-16.00 น.	นโยบายอุดมศึกษาและการพัฒนากำลังคนของประเทศไทย	ผศ.ดร.พูลศักดิ์ โกษียาภรณ์ รองผู้อำนวยการ กลุ่มยุทธศาสตร์นวัตกรรม อุดมศึกษาและการพัฒนากำลังคน สำนักงานสภานโยบายการอุดมศึกษา วิทยาศาสตร์ วิจัยและ นวัตกรรมแห่งชาติ
13 กันยายน 2566		
8.30-10.30 น.	ระบบการบริหารจัดการทุนวิจัยด้านวิทยาศาสตร์ วิจัย และนวัตกรรม (ววน.)	รศ.ดร.ปัทมาวดี โพชนุกูล ผู้อำนวยการสำนักงานคณะกรรมการส่งเสริม วิทยาศาสตร์ วิจัยและนวัตกรรม (สทศว.)
10.30-12.00 น.	พรบ.ส่งเสริมการใช้ประโยชน์ผลงานวิจัยและนวัตกรรม บทบาทที่นักวิจัยพึงรู้	ผศ.ดร.อัศวินวิทย์ กาญจนโอภาส ผู้เชี่ยวชาญระดับสูง สำนักงานคณะกรรมการ ส่งเสริมวิทยาศาสตร์ วิจัยและนวัตกรรม
13.00-15.00 น.	มาตรฐานการวิจัยและจริยธรรมการวิจัย	ดร.อัมณฉนิชา โตกิจกล้าวัฒน์ ผู้อำนวยการ กองมาตรฐานการวิจัย สถาบันพัฒนาการดำเนินการต่อสัตว์เพื่องานทาง วิทยาศาสตร์ สำนักงานการวิจัยแห่งชาติ

วัน-เวลา	หัวข้อบรรยาย/กิจกรรม	วิทยากร
14 กันยายน 2566		
8.30-10.30 น.	ความสำคัญของงานวิจัยมูลฐานและสิ่งทีประเทศคาดหวัง	รศ.ดร.คมกฤต เล็กสกุล ผู้อำนวยการกลุ่มภารกิจการพัฒนา ววน. ด้านกำลังคนและสถาบันความรู้ สำนักงานคณะกรรมการส่งเสริมวิทยาศาสตร์ วิจัย และนวัตกรรม
10.30-12.00 น.	การวิจัยเพื่อสร้างนวัตกรรม ความสำคัญต่อการเพิ่มขีดความสามารถในการแข่งขันของประเทศ	ดร.กริชผกา บุญเฟื่อง รองผู้อำนวยการด้านระบบนวัตกรรม สำนักงานนวัตกรรมแห่งชาติ (องค์การมหาชน)
13.00-16.00 น.	การวิจัยเพื่อการพัฒนาพื้นที่อย่างยั่งยืน	ดร.กิตติ สัจจาวัฒนา ผู้อำนวยการหน่วยบริหารและจัดการทุนด้านการพัฒนาระดับพื้นที่ (บพท.)
15 กันยายน 2566		
09.00-12.00 น.	กิจกรรมละลายพฤติกรรม (Ice breaking) และการสร้างทีม (Team building)	

Module 2 Planning 13-17 พฤศจิกายน 2566 (เขาใหญ่)

วัน-เวลา	หัวข้อบรรยาย/กิจกรรม	วิทยากร
13 - 17 พฤศจิกายน 2566		
9.00-18.00 น.	การบรรยายและฝึกปฏิบัติการที่มีเนื้อหาครอบคลุมประเด็นดังต่อไปนี้	ดร.ประเมษฐ์ ชุ่มยิ้ม และคณะ
	- การจัดทำแผนที่การเข้าใจลูกค้า (User empathy map) การคิดเชิงออกแบบ (Design thinking) และการจัดทำแผนภาพการสร้างคุณค่า (Value proposition canvas)	
	- วิธีการสร้างผลกระทบ (Impact pathway) และการวัดผลตอบแทนจากการลงทุน (Return on investment: ROI และ Social return on investment: SROI)	
	- การประเมินศักยภาพของเทคโนโลยี (Technology evaluation) ระดับความพร้อมของเทคโนโลยี (Technology Readiness Level: TRL) และระดับความพร้อมทางสังคม (Societal Readiness Level: SRL)	

## Module 3 Preparation

15-19 มกราคม 2567 (เชียงใหม่)

วัน-เวลา	หัวข้อบรรยาย/กิจกรรม	วิทยากร
15 มกราคม 2567		
9.00-12.00 น.	ความสำคัญของการบริหารจัดการงานวิจัยและนวัตกรรม และการส่งเสริมการใช้ประโยชน์	รศ.ดร.พงศ์พันธ์ แก้วตาทิพย์ รองผู้อำนวยการ สำนักงานคณะกรรมการส่งเสริมวิทยาศาสตร์ วิจัย และนวัตกรรม
13.00-16.00 น.	การบรรยายและฝึกปฏิบัติการในประเด็น IP issues	รศ.ดร.ดวงหทัย เพ็ญตระกูล จุฬาลงกรณ์มหาวิทยาลัย
16 มกราคม 2567		
9.00-18.00 น.	การบรรยายและฝึกปฏิบัติการในประเด็น IP issues (ต่อ)	รศ.ดร.ดวงหทัย เพ็ญตระกูล จุฬาลงกรณ์มหาวิทยาลัย
17 มกราคม 2567		
9.00-18.00 น.	การบรรยายและฝึกปฏิบัติการเพื่อวางแผนการดำเนินโครงการวิจัย การฝึกปฏิบัติเขียนข้อเสนอโครงการแบบบูรณาการและการเลือกแหล่งทุนที่เหมาะสม	ศ.ดร.มนต์ชัย ดวงจินดา รองอธิการบดีฝ่ายวิจัยและบัณฑิตศึกษา มหาวิทยาลัยขอนแก่น ประธานเครือข่ายบริหารการวิจัยภาคตะวันออกเฉียงเหนือตอนบน
18 มกราคม 2567		
9.00-18.00 น.	การศึกษาดูงานศูนย์วิจัยกัญชา มหาวิทยาลัยแม่โจ้ และอุทยานวิทยาศาสตร์ภูมิภาคภาคเหนือ	
19 มกราคม 2567		
9.00-16.00 น.	เทคนิคการเตรียมต้นฉบับเพื่อเพิ่มโอกาสในการตีพิมพ์ในวารสารวิชาการระดับนานาชาติ	รศ.ดร.วสุ ปฐมอารีย์ หัวหน้ากองบรรณาธิการวารสาร Chiang Mai Journal of Science หัวหน้ากองบรรณาธิการวารสาร Chiang Mai University Journal of Natural Science Section Editor วารสาร All Life (Taylor & Francis)

Module 4 Pitching · 11-15 มีนาคม 2567 (หัวหิน)

วัน-เวลา	หัวข้อบรรยาย/กิจกรรม	วิทยากร
11 - 15 มีนาคม 2567		
9.00-18.00 น.	การบรรยายและฝึกปฏิบัติการที่มีเนื้อหาครอบคลุมประเด็นดังต่อไปนี้	ดร.ปรเมษฐ์ ชุ่มยิ้ม และคณะ
	- Soft skill ที่จำเป็นสำหรับนักวิจัย	
	- การพัฒนาบุคลิกภาพ ทักษะการสื่อสาร เจรจาต่อรอง	
	- เทคนิคการขายงาน (Pitching) และการนำเสนอผลงานในสถานการณ์ที่ต่างกัน	
	- เทคนิคในการบริหารโครงการ/แผนงานวิจัย ให้ประสบความสำเร็จ	
	- การฝึกปฏิบัติขายงาน (Pitching) จากโครงการวิจัยที่พัฒนาร่วมกัน	