



คณะมนุษยศาสตร์และสังคมศาสตร์  
 เลขที่รับ 0532 วันที่ 21 สิงหาคม 2.8 ค.ศ. 2566  
 เวลา 15.00 น.

มหาวิทยาลัยแม่ฟ้าหลวง  
 1874  
 2.8 ค.ศ. 2566  
 เวลา

ที่ อว ๓๓๐๐/ว๐๓๗/๑๕

มหาวิทยาลัยแม่ฟ้าหลวง  
 ๓๓๓ หมู่ ๑ ตำบลท่าสุต  
 อำเภอเมืองเชียงราย  
 จังหวัดเชียงราย ๕๗๑๐๐

๒๗ มีนาคม ๒๕๖๖

เรื่อง ขอความอนุเคราะห์ประชาสัมพันธ์รับสมัครผู้ประกอบการ / SMEs เข้าร่วมโครงการเพิ่มประสิทธิภาพผู้ประกอบการเครื่องสำอาง

เรียน สำเนาแจ้งท้าย

สิ่งที่ส่งมาด้วย โปสเตอร์ประชาสัมพันธ์ จำนวน ๑ ฉบับ

ด้วย มหาวิทยาลัยแม่ฟ้าหลวง โดยสถาบันวิจัยและนวัตกรรม ได้เปิดรับสมัครผู้ประกอบการ / SMEs เข้าร่วมโครงการเพิ่มประสิทธิภาพผู้ประกอบการเครื่องสำอางในการขยายขนาดด้านการผลิตเพื่อมุ่งสู่ภาคอุตสาหกรรม กำหนดเปิดรับสมัครถึงวันที่ ๓๑ มีนาคม ๒๕๖๖ โดยมีวัตถุประสงค์เพื่อยกระดับความสามารถทางการวิจัยและพัฒนาเทคโนโลยีของผู้ประกอบการ ส่งเสริมการใช้เทคโนโลยีงานวิจัยเพื่อพัฒนาผลิตภัณฑ์และกระบวนการให้ได้คุณภาพตามมาตรฐานสากล การประสานงานเชื่อมโยงจับคู่ผู้เชี่ยวชาญในการแก้ไขปัญหาและเสาะหาเทคโนโลยีที่เหมาะสม รายละเอียดดังสิ่งที่ส่งมาด้วย

ในการนี้ เพื่อให้การดำเนินงานบรรลุตามวัตถุประสงค์ มหาวิทยาลัยแม่ฟ้าหลวงจึงขอความอนุเคราะห์ท่าน ประชาสัมพันธ์กิจกรรมดังกล่าว ผ่านช่องทางต่าง ๆ ของหน่วยงานท่าน โดยท่านสามารถสมัครเข้าร่วมโครงการ ผ่านการสแกน QR Code ดังแนบด้านล่างนี้ ทั้งนี้ หากท่านต้องการสอบถามรายละเอียดเพิ่มเติม สามารถติดต่อสอบถามได้ที่นางสาวศศิณิภา ศรีดวงใจ เบอร์โทรติดต่อ ๐ ๕๓๕๑ ๖๔๕๘

จึงเรียนมาเพื่อโปรดพิจารณา

เรียน คณบดี

ขอแสดงความนับถือ

เพื่อโปรดทราบและพิจารณา  
 เห็นความชอบด้วยและ  
 จ.น. ๒๓๕-๓๖

(รองศาสตราจารย์ ดร.ชยาพร วัฒนศิริ)

อธิการบดีมหาวิทยาลัยแม่ฟ้าหลวง

(ผู้ช่วยศาสตราจารย์ ดร.สุรินทร์ ทองทศ)

คณบดี  
 ๒๐ มี.ค. ๖๖



เรียน คณบดีส่วนจัดการทรัพย์สินทางปัญญาและนวัตกรรม

เพื่อโปรดทราบและพิจารณา  
 เห็นความชอบด้วยและประชาสัมพันธ์  
 ๒ มี.ค. ๖๖

## สำเนาแจ้งท้าย

1. ศูนย์ให้บริการ SMEs ครอบคลุมจังหวัดเชียงราย
2. ศูนย์ให้บริการ SMEs ครอบคลุมจังหวัดเชียงใหม่
3. ศูนย์ให้บริการ SMEs ครอบคลุมจังหวัดแม่ฮ่องสอน
4. ศูนย์ให้บริการ SMEs ครอบคลุมจังหวัดพะเยา
5. ศูนย์ให้บริการ SMEs ครอบคลุมจังหวัดน่าน
6. ศูนย์ให้บริการ SMEs ครอบคลุมจังหวัดลำพูน
7. ศูนย์ให้บริการ SMEs ครอบคลุมจังหวัดลำปาง
8. ศูนย์ให้บริการ SMEs ครอบคลุมจังหวัดแพร่
9. ศูนย์ให้บริการ SMEs ครอบคลุมจังหวัดอุตรดิตถ์
10. ศูนย์ให้บริการ SMEs ครอบคลุมจังหวัดตาก
11. ศูนย์ให้บริการ SMEs ครอบคลุมจังหวัดสุโขทัย
12. ศูนย์ให้บริการ SMEs ครอบคลุมจังหวัดพิษณุโลก
13. ศูนย์ให้บริการ SMEs ครอบคลุมจังหวัดกำแพงเพชร
14. ศูนย์ให้บริการ SMEs ครอบคลุมจังหวัดพิจิตร
15. ศูนย์ให้บริการ SMEs ครอบคลุมจังหวัดเพชรบูรณ์
16. ศูนย์ให้บริการ SMEs ครอบคลุมจังหวัดนครสวรรค์
17. ศูนย์ให้บริการ SMEs ครอบคลุมจังหวัดอุทัยธานี
18. ศูนย์ให้บริการ SMEs ครอบคลุมกรุงเทพมหานคร
19. ศูนย์ให้บริการ SMEs ครอบคลุมจังหวัดกาญจนบุรี
20. ศูนย์ให้บริการ SMEs ครอบคลุมจังหวัดชัยนาท
21. ศูนย์ให้บริการ SMEs ครอบคลุมจังหวัดนครปฐม
22. ศูนย์ให้บริการ SMEs ครอบคลุมจังหวัดนนทบุรี
23. ศูนย์ให้บริการ SMEs ครอบคลุมจังหวัดปทุมธานี
24. ศูนย์ให้บริการ SMEs ครอบคลุมจังหวัดประจวบคีรีขันธ์
25. ศูนย์ให้บริการ SMEs ครอบคลุมจังหวัดพระนครศรีอยุธยา
26. ศูนย์ให้บริการ SMEs ครอบคลุมจังหวัดเพชรบุรี
27. ศูนย์ให้บริการ SMEs ครอบคลุมจังหวัดราชบุรี
28. ศูนย์ให้บริการ SMEs ครอบคลุมจังหวัดลพบุรี
29. ศูนย์ให้บริการ SMEs ครอบคลุมจังหวัดสมุทรปราการ
30. ศูนย์ให้บริการ SMEs ครอบคลุมจังหวัดสมุทรสงคราม
31. ศูนย์ให้บริการ SMEs ครอบคลุมจังหวัดสมุทรสาคร
32. ศูนย์ให้บริการ SMEs ครอบคลุมจังหวัดสระบุรี

33. ศูนย์ให้บริการ SMEs ครอบคลุมจังหวัดสิงห์บุรี
34. ศูนย์ให้บริการ SMEs ครอบคลุมจังหวัดสุพรรณบุรี
35. ศูนย์ให้บริการ SMEs ครอบคลุมจังหวัดอ่างทอง
36. ศูนย์ให้บริการ SMEs ครอบคลุมจังหวัดกาฬสินธุ์
37. ศูนย์ให้บริการ SMEs ครอบคลุมจังหวัดขอนแก่น
38. ศูนย์ให้บริการ SMEs ครอบคลุมจังหวัดชัยภูมิ
39. ศูนย์ให้บริการ SMEs ครอบคลุมจังหวัดนครพนม
40. ศูนย์ให้บริการ SMEs ครอบคลุมจังหวัดนครราชสีมา
41. ศูนย์ให้บริการ SMEs ครอบคลุมจังหวัดบึงกาฬ
42. ศูนย์ให้บริการ SMEs ครอบคลุมจังหวัดบุรีรัมย์
43. ศูนย์ให้บริการ SMEs ครอบคลุมจังหวัดมหาสารคาม
44. ศูนย์ให้บริการ SMEs ครอบคลุมจังหวัดมุกดาหาร
45. ศูนย์ให้บริการ SMEs ครอบคลุมจังหวัดยโสธร
46. ศูนย์ให้บริการ SMEs ครอบคลุมจังหวัดร้อยเอ็ด
47. ศูนย์ให้บริการ SMEs ครอบคลุมจังหวัดเลย
48. ศูนย์ให้บริการ SMEs ครอบคลุมจังหวัดศรีสะเกษ
49. ศูนย์ให้บริการ SMEs ครอบคลุมจังหวัดสกลนคร
50. ศูนย์ให้บริการ SMEs ครอบคลุมจังหวัดสุรินทร์
51. ศูนย์ให้บริการ SMEs ครอบคลุมจังหวัดหนองคาย
52. ศูนย์ให้บริการ SMEs ครอบคลุมจังหวัดหนองบัวลำภู
53. ศูนย์ให้บริการ SMEs ครอบคลุมจังหวัดอำนาจเจริญ
54. ศูนย์ให้บริการ SMEs ครอบคลุมจังหวัดอุดรธานี
55. ศูนย์ให้บริการ SMEs ครอบคลุมจังหวัดอุบลราชธานี
56. ศูนย์ให้บริการ SMEs ครอบคลุมจังหวัดจันทบุรี
57. ศูนย์ให้บริการ SMEs ครอบคลุมจังหวัดฉะเชิงเทรา
58. ศูนย์ให้บริการ SMEs ครอบคลุมจังหวัดชลบุรี
59. ศูนย์ให้บริการ SMEs ครอบคลุมจังหวัดตราด
60. ศูนย์ให้บริการ SMEs ครอบคลุมจังหวัดนครนายก
61. ศูนย์ให้บริการ SMEs ครอบคลุมจังหวัดปราจีนบุรี
62. ศูนย์ให้บริการ SMEs ครอบคลุมจังหวัดระยอง
63. ศูนย์ให้บริการ SMEs ครอบคลุมจังหวัดสระแก้ว
64. ศูนย์ให้บริการ SMEs ครอบคลุมจังหวัดกระบี่
65. ศูนย์ให้บริการ SMEs ครอบคลุมจังหวัดชุมพร

66. ศูนย์ให้บริการ SMEs ครอบคลุมจังหวัดตรัง
67. ศูนย์ให้บริการ SMEs ครอบคลุมจังหวัดนครศรีธรรมราช
68. ศูนย์ให้บริการ SMEs ครอบคลุมจังหวัดนราธิวาส
69. ศูนย์ให้บริการ SMEs ครอบคลุมจังหวัดปัตตานี
70. ศูนย์ให้บริการ SMEs ครอบคลุมจังหวัดพังงา
71. ศูนย์ให้บริการ SMEs ครอบคลุมจังหวัดพัทลุง
72. ศูนย์ให้บริการ SMEs ครอบคลุมจังหวัดภูเก็ต
73. ศูนย์ให้บริการ SMEs ครอบคลุมจังหวัดยะลา
74. ศูนย์ให้บริการ SMEs ครอบคลุมจังหวัดระนอง
75. ศูนย์ให้บริการ SMEs ครอบคลุมจังหวัดสงขลา
76. ศูนย์ให้บริการ SMEs ครอบคลุมจังหวัดสตูล
77. ศูนย์ให้บริการ SMEs ครอบคลุมจังหวัดสุราษฎร์ธานี
78. สำนักงานอุตสาหกรรมจังหวัดเชียงราย
79. สำนักงานอุตสาหกรรมจังหวัดเชียงใหม่
80. สำนักงานอุตสาหกรรมจังหวัดแม่ฮ่องสอน
81. สำนักงานอุตสาหกรรมจังหวัดพะเยา
82. สำนักงานอุตสาหกรรมจังหวัดน่าน
83. สำนักงานอุตสาหกรรมจังหวัดลำพูน
84. สำนักงานอุตสาหกรรมจังหวัดลำปาง
85. สำนักงานอุตสาหกรรมจังหวัดแพร่
86. สำนักงานอุตสาหกรรมจังหวัดอุตรดิตถ์
87. สำนักงานอุตสาหกรรมจังหวัดตาก
88. สำนักงานอุตสาหกรรมจังหวัดสุโขทัย
89. สำนักงานอุตสาหกรรมจังหวัดพิษณุโลก
90. สำนักงานอุตสาหกรรมจังหวัดกำแพงเพชร
91. สำนักงานอุตสาหกรรมจังหวัดพิจิตร
92. สำนักงานอุตสาหกรรมจังหวัดเพชรบูรณ์
93. สำนักงานอุตสาหกรรมจังหวัดนครสวรรค์
94. สำนักงานอุตสาหกรรมจังหวัดอุทัยธานี
95. สำนักงานอุตสาหกรรมจังหวัดกาญจนบุรี
96. สำนักงานอุตสาหกรรมจังหวัดชัยนาท
97. สำนักงานอุตสาหกรรมจังหวัดนครปฐม
98. สำนักงานอุตสาหกรรมจังหวัดนครนายก

99. สำนักงานอุตสาหกรรมจังหวัดนนทบุรี
100. สำนักงานอุตสาหกรรมจังหวัดปทุมธานี
101. สำนักงานอุตสาหกรรมจังหวัดพระนครศรีอยุธยา
102. สำนักงานอุตสาหกรรมจังหวัดเพชรบุรี
103. สำนักงานอุตสาหกรรมจังหวัดราชบุรี
104. สำนักงานอุตสาหกรรมจังหวัดลพบุรี
105. สำนักงานอุตสาหกรรมจังหวัดสมุทรสงคราม
106. สำนักงานอุตสาหกรรมจังหวัดสิงห์บุรี
107. สำนักงานอุตสาหกรรมจังหวัดสมุทรสาคร
108. สำนักงานอุตสาหกรรมจังหวัดสุพรรณบุรี
109. สำนักงานอุตสาหกรรมจังหวัดสมุทรปราการ
110. สำนักงานอุตสาหกรรมจังหวัดสระบุรี
111. สำนักงานอุตสาหกรรมจังหวัดประจวบคีรีขันธ์
112. สำนักงานอุตสาหกรรมจังหวัดอ่างทอง
113. สำนักงานอุตสาหกรรมจังหวัดชุมพร
114. สำนักงานอุตสาหกรรมจังหวัดกระบี่
115. สำนักงานอุตสาหกรรมจังหวัดตรัง
116. สำนักงานอุตสาหกรรมจังหวัดนครศรีธรรมราช
117. สำนักงานอุตสาหกรรมจังหวัดนราธิวาส
118. สำนักงานอุตสาหกรรมจังหวัดปัตตานี
119. สำนักงานอุตสาหกรรมจังหวัดพังงา
120. สำนักงานอุตสาหกรรมจังหวัดพัทลุง
121. สำนักงานอุตสาหกรรมจังหวัดภูเก็ต
122. สำนักงานอุตสาหกรรมจังหวัดยะลา
123. สำนักงานพาณิชย์จังหวัดเชียงราย
124. สำนักงานพาณิชย์จังหวัดเชียงใหม่
125. สำนักงานพาณิชย์จังหวัดแม่ฮ่องสอน
126. สำนักงานพาณิชย์จังหวัดพะเยา
127. สำนักงานพาณิชย์จังหวัดน่าน
128. สำนักงานพาณิชย์จังหวัดลำพูน
129. สำนักงานพาณิชย์จังหวัดลำปาง
130. สำนักงานพาณิชย์จังหวัดแพร่
131. สำนักงานพาณิชย์จังหวัดอุตรดิตถ์

132. สำนักงานพาณิชย์จังหวัดตาก
133. สำนักงานพาณิชย์จังหวัดสุโขทัย
134. สำนักงานพาณิชย์จังหวัดพิษณุโลก
135. สำนักงานพาณิชย์จังหวัดกำแพงเพชร
136. สำนักงานพาณิชย์จังหวัดพิจิตร
137. สำนักงานพาณิชย์จังหวัดเพชรบูรณ์
138. สำนักงานพาณิชย์จังหวัดนครสวรรค์
139. สำนักงานพาณิชย์จังหวัดอุทัยธานี
140. สำนักงานพาณิชย์จังหวัดชัยนาท
141. สำนักงานพาณิชย์จังหวัดนครปฐม
142. สำนักงานพาณิชย์จังหวัดนนทบุรี
143. สำนักงานพาณิชย์จังหวัดปทุมธานี
144. สำนักงานพาณิชย์จังหวัดพระนครศรีอยุธยา
145. สำนักงานพาณิชย์จังหวัดลพบุรี
146. สำนักงานพาณิชย์จังหวัดสมุทรปราการ
147. สำนักงานพาณิชย์จังหวัดสมุทรสงคราม
148. สำนักงานพาณิชย์จังหวัดสมุทรสาคร
149. สำนักงานพาณิชย์จังหวัดสิงห์บุรี
150. สำนักงานพาณิชย์จังหวัดสุพรรณบุรี
151. สำนักงานพาณิชย์จังหวัดสระบุรี
152. สำนักงานพาณิชย์จังหวัดอ่างทอง
153. สำนักงานพาณิชย์จังหวัดกาญจนบุรี
154. สำนักงานพาณิชย์จังหวัดราชบุรี
155. สำนักงานพาณิชย์จังหวัดเพชรบุรี
156. สำนักงานพาณิชย์จังหวัดประจวบคีรีขันธ์
157. สำนักงานพาณิชย์จังหวัดฉะเชิงเทรา
158. สำนักงานพาณิชย์จังหวัดปราจีนบุรี
159. สำนักงานพาณิชย์จังหวัดนครนายก
160. สำนักงานพาณิชย์จังหวัดชลบุรี
161. สำนักงานพาณิชย์จังหวัดสระแก้ว
162. สำนักงานพาณิชย์จังหวัดระยอง
163. สำนักงานพาณิชย์จังหวัดจันทบุรี
164. สำนักงานพาณิชย์จังหวัดตราด

165. สำนักงานพาณิชย์จังหวัดเลย
166. สำนักงานพาณิชย์จังหวัดหนองบัวลำภู
167. สำนักงานพาณิชย์จังหวัดอุดรธานี
168. สำนักงานพาณิชย์จังหวัดหนองคาย
169. สำนักงานพาณิชย์จังหวัดสกลนคร
170. สำนักงานพาณิชย์จังหวัดนครพนม
171. สำนักงานพาณิชย์จังหวัดขอนแก่น
172. สำนักงานพาณิชย์จังหวัดชัยภูมิ
173. สำนักงานพาณิชย์จังหวัดมหาสารคาม
174. สำนักงานพาณิชย์จังหวัดร้อยเอ็ด
175. สำนักงานพาณิชย์จังหวัดยโสธร
176. สำนักงานพาณิชย์จังหวัดมุกดาหาร
177. สำนักงานพาณิชย์จังหวัดอำนาจเจริญ
178. สำนักงานพาณิชย์จังหวัดนครราชสีมา
179. สำนักงานพาณิชย์จังหวัดบุรีรัมย์
180. สำนักงานพาณิชย์จังหวัดสุรินทร์
181. สำนักงานพาณิชย์จังหวัดศรีสะเกษ
182. สำนักงานพาณิชย์จังหวัดอุบลราชธานี
183. สำนักงานพาณิชย์จังหวัดบึงกาฬ
184. สำนักงานพาณิชย์จังหวัดกาฬสินธุ์
185. สำนักงานพาณิชย์จังหวัดกระบี่
186. สำนักงานพาณิชย์จังหวัดชุมพร
187. สำนักงานพาณิชย์จังหวัดตรัง
188. สำนักงานพาณิชย์จังหวัดนครศรีธรรมราช
189. สำนักงานพาณิชย์จังหวัดนราธิวาส
190. สำนักงานพาณิชย์จังหวัดปัตตานี
191. สำนักงานพาณิชย์จังหวัดพังงา
192. สำนักงานพาณิชย์จังหวัดพัทลุง
193. สำนักงานพาณิชย์จังหวัดภูเก็ต
194. สำนักงานพาณิชย์จังหวัดระนอง
195. สำนักงานพาณิชย์จังหวัดสตูล
196. สำนักงานพาณิชย์จังหวัดสงขลา
197. สำนักงานพาณิชย์จังหวัดสุราษฎร์ธานี

198. สำนักงานพาณิชย์จังหวัดยะลา
199. สำนักงานประชาสัมพันธ์จังหวัดกระบี่
200. สำนักงานประชาสัมพันธ์จังหวัดกาญจนบุรี
201. สำนักงานประชาสัมพันธ์จังหวัดกาฬสินธุ์
202. สำนักงานประชาสัมพันธ์จังหวัดกำแพงเพชร
203. สำนักงานประชาสัมพันธ์จังหวัดขอนแก่น
204. สำนักงานประชาสัมพันธ์จังหวัดจันทบุรี
205. สำนักงานประชาสัมพันธ์จังหวัดฉะเชิงเทรา
206. สำนักงานประชาสัมพันธ์จังหวัดชลบุรี
207. สำนักงานประชาสัมพันธ์จังหวัดชัยนาท
208. สำนักงานประชาสัมพันธ์จังหวัดชัยภูมิ
209. สำนักงานประชาสัมพันธ์จังหวัดชุมพร
210. สำนักงานประชาสัมพันธ์จังหวัดเชียงราย
211. สำนักงานประชาสัมพันธ์จังหวัดเชียงใหม่
212. สำนักงานประชาสัมพันธ์จังหวัดตรัง
213. สำนักงานประชาสัมพันธ์จังหวัดตราด
214. สำนักงานประชาสัมพันธ์จังหวัดตาก
215. สำนักงานประชาสัมพันธ์จังหวัดนครนายก
216. สำนักงานประชาสัมพันธ์จังหวัดนครปฐม
217. สำนักงานประชาสัมพันธ์จังหวัดนครพนม
218. สำนักงานประชาสัมพันธ์จังหวัดนครราชสีมา
219. สำนักงานประชาสัมพันธ์จังหวัดนครศรีธรรมราช
220. สำนักงานประชาสัมพันธ์จังหวัดนครสวรรค์
221. สำนักงานประชาสัมพันธ์จังหวัดนนทบุรี
222. สำนักงานประชาสัมพันธ์จังหวัดนราธิวาส
223. สำนักงานประชาสัมพันธ์จังหวัดน่าน
224. สำนักงานประชาสัมพันธ์จังหวัดบึงกาฬ
225. สำนักงานประชาสัมพันธ์จังหวัดบุรีรัมย์
226. สำนักงานประชาสัมพันธ์จังหวัดปทุมธานี
227. สำนักงานประชาสัมพันธ์จังหวัดประจวบคีรีขันธ์
228. สำนักงานประชาสัมพันธ์จังหวัดปัตตานี
229. สำนักงานประชาสัมพันธ์จังหวัดพระนครศรีอยุธยา
230. สำนักงานประชาสัมพันธ์จังหวัดพะเยา



231. สำนักงานประชาสัมพันธ์จังหวัดพังงา
232. สำนักงานประชาสัมพันธ์จังหวัดพัทลุง
233. สำนักงานประชาสัมพันธ์จังหวัดพิจิตร
234. สำนักงานประชาสัมพันธ์จังหวัดพิษณุโลก
235. สำนักงานประชาสัมพันธ์จังหวัดเพชรบุรี
236. สำนักงานประชาสัมพันธ์จังหวัดเพชรบูรณ์
237. สำนักงานประชาสัมพันธ์จังหวัดแพร่
238. สำนักงานประชาสัมพันธ์จังหวัดภูเก็ต
239. สำนักงานประชาสัมพันธ์จังหวัดมหาสารคาม
240. สำนักงานประชาสัมพันธ์จังหวัดมุกดาหาร
241. สำนักงานประชาสัมพันธ์จังหวัดแม่ฮ่องสอน
242. สำนักงานประชาสัมพันธ์จังหวัดยโสธร
243. สำนักงานประชาสัมพันธ์จังหวัดยะลา
244. สำนักงานประชาสัมพันธ์จังหวัดร้อยเอ็ด
245. สำนักงานประชาสัมพันธ์จังหวัดระนอง
246. สำนักงานประชาสัมพันธ์จังหวัดระยอง
247. สำนักงานประชาสัมพันธ์จังหวัดราชบุรี
248. สำนักงานประชาสัมพันธ์จังหวัดลพบุรี
249. สำนักงานประชาสัมพันธ์จังหวัดลำปาง
250. สำนักงานประชาสัมพันธ์จังหวัดลำพูน
251. สำนักงานประชาสัมพันธ์จังหวัดเลย
252. สำนักงานประชาสัมพันธ์จังหวัดศรีสะเกษ
253. สำนักงานประชาสัมพันธ์จังหวัดสกลนคร
254. สำนักงานประชาสัมพันธ์จังหวัดสงขลา
255. สำนักงานประชาสัมพันธ์จังหวัดสตูล
256. สำนักงานประชาสัมพันธ์จังหวัดสมุทรปราการ
257. สำนักงานประชาสัมพันธ์จังหวัดสมุทรสงคราม
258. สำนักงานประชาสัมพันธ์จังหวัดสมุทรสาคร
259. สำนักงานประชาสัมพันธ์จังหวัดสระแก้ว
260. สำนักงานประชาสัมพันธ์จังหวัดสระบุรี
261. สำนักงานประชาสัมพันธ์จังหวัดสิงห์บุรี
262. สำนักงานประชาสัมพันธ์จังหวัดสุโขทัย
263. สำนักงานประชาสัมพันธ์จังหวัดสุพรรณบุรี

264. สำนักงานประชาสัมพันธ์จังหวัดสุราษฎร์ธานี
265. สำนักงานประชาสัมพันธ์จังหวัดสุรินทร์
266. สำนักงานประชาสัมพันธ์จังหวัดหนองคาย
267. สำนักงานประชาสัมพันธ์จังหวัดหนองบัวลำภู
268. สำนักงานประชาสัมพันธ์จังหวัดอ่างทอง
269. สำนักงานประชาสัมพันธ์จังหวัดอำนาจเจริญ
270. สำนักงานประชาสัมพันธ์จังหวัดอุดรธานี
271. สำนักงานประชาสัมพันธ์จังหวัดอุดรดิษฐ์
272. สำนักงานประชาสัมพันธ์จังหวัดอุทัยธานี
273. สำนักงานประชาสัมพันธ์จังหวัดอุบลราชธานี
274. สมาคมการค้าคลัสเตอร์เครื่องสำอางไทย
275. สถาบันถ่ายทอดเทคโนโลยีนวัตกรรม มหาวิทยาลัยราชภัฏเชียงราย
276. อุทยานวิทยาศาสตร์ มหาวิทยาลัยราชภัฏเชียงใหม่
277. สถาบันถ่ายทอดเทคโนโลยีนวัตกรรม มหาวิทยาลัยราชภัฏเชียงราย
278. อุทยานวิทยาศาสตร์ มหาวิทยาลัยราชภัฏลำปาง
279. อุทยานวิทยาศาสตร์ มหาวิทยาลัยราชภัฏกำแพงเพชร
280. อุทยานวิทยาศาสตร์ มหาวิทยาลัยราชภัฏเพชรบูรณ์
281. อุทยานวิทยาศาสตร์ มหาวิทยาลัยราชภัฏนครสวรรค์
282. อุทยานวิทยาศาสตร์ มหาวิทยาลัยเทคโนโลยีราชมงคลล้านนา
283. อุทยานวิทยาศาสตร์ มหาวิทยาลัยกาฬสินธุ์
284. อุทยานวิทยาศาสตร์ มหาวิทยาลัยราชภัฏมหาสารคาม
285. อุทยานวิทยาศาสตร์ มหาวิทยาลัยราชภัฏร้อยเอ็ด
286. อุทยานวิทยาศาสตร์ มหาวิทยาลัยราชภัฏอุดรธานี
287. อุทยานวิทยาศาสตร์ มหาวิทยาลัยราชภัฏสกลนคร
288. อุทยานวิทยาศาสตร์ มหาวิทยาลัยราชภัฏเลย
289. อุทยานวิทยาศาสตร์ มหาวิทยาลัยเทคโนโลยีราชมงคลอีสาน วิทยาเขตสกลนคร
290. อุทยานวิทยาศาสตร์ มหาวิทยาลัยเทคโนโลยีราชมงคลอีสาน วิทยาเขตขอนแก่น
291. อุทยานวิทยาศาสตร์ มหาวิทยาลัยราชภัฏภูเก็ต
292. อุทยานวิทยาศาสตร์ มหาวิทยาลัยราชภัฏยะลา
293. อุทยานวิทยาศาสตร์ มหาวิทยาลัยราชภัฏนครศรีธรรมราช
294. อุทยานวิทยาศาสตร์ มหาวิทยาลัยราชภัฏสงขลา
295. อุทยานวิทยาศาสตร์ มหาวิทยาลัยธนบุรีราชมงคลวิศวะ
296. อุทยานวิทยาศาสตร์ มหาวิทยาลัยเทคโนโลยีราชมงคลศรีวิชัย

297. อุทยานวิทยาศาสตร์ มหาวิทยาลัยราชภัฏสุราษฎร์ธานี
298. อุทยานวิทยาศาสตร์ มหาวิทยาลัยราชภัฏนครราชสีมา
299. อุทยานวิทยาศาสตร์ มหาวิทยาลัยราชภัฏชัยภูมิ
300. อุทยานวิทยาศาสตร์ มหาวิทยาลัยราชภัฏสุรินทร์
301. อุทยานวิทยาศาสตร์ มหาวิทยาลัยราชภัฏอุบลราชธานี
302. อุทยานวิทยาศาสตร์ มหาวิทยาลัยราชภัฏศรีสะเกษ
303. อุทยานวิทยาศาสตร์ มหาวิทยาลัยนครพนม
304. อุทยานวิทยาศาสตร์ มหาวิทยาลัยราชภัฏบุรีรัมย์
305. อุทยานวิทยาศาสตร์ มหาวิทยาลัยเทคโนโลยีราชมงคลอีสาน วิทยาเขตสุรินทร์
306. อุทยานวิทยาศาสตร์ มหาวิทยาลัยเทคโนโลยีราชมงคลอีสาน
307. ศูนย์บ่มเพาะวิสาหกิจฯ มหาวิทยาลัยนเรศวร
308. ศูนย์บ่มเพาะวิสาหกิจฯ มหาวิทยาลัยราชภัฏอุดรดิตถ์
309. ศูนย์บ่มเพาะวิสาหกิจฯ มหาวิทยาลัยราชภัฏพิบูลสงคราม
310. ศูนย์บ่มเพาะวิสาหกิจฯ มหาวิทยาลัยราชภัฏกำแพงเพชร
311. ศูนย์บ่มเพาะวิสาหกิจฯ มหาวิทยาลัยราชภัฏเพชรบูรณ์
312. ศูนย์บ่มเพาะวิสาหกิจฯ มหาวิทยาลัยราชภัฏนครสวรรค์
313. ศูนย์บ่มเพาะวิสาหกิจฯ มหาวิทยาลัยขอนแก่น
314. ศูนย์บ่มเพาะวิสาหกิจฯ มหาวิทยาลัยมหาสารคาม
315. ศูนย์บ่มเพาะวิสาหกิจฯ มหาวิทยาลัยราชภัฏมหาสารคาม
316. สมาคมกลุ่มนักธุรกิจรุ่นใหม่จังหวัดเชียงราย
317. หอการค้าจังหวัดเชียงราย
318. หอการค้าจังหวัดเชียงใหม่
319. หอการค้าจังหวัดแม่ฮ่องสอน
320. หอการค้าจังหวัดพะเยา
321. หอการค้าจังหวัดน่าน
322. สมาคมกลุ่มนักธุรกิจรุ่นใหม่จังหวัดลำพูน
323. หอการค้าจังหวัดลำพูน
324. หอการค้าจังหวัดลำปาง
325. หอการค้าจังหวัดแพร่
326. หอการค้าจังหวัดพิจิตร
327. หอการค้าจังหวัดเพชรบูรณ์
328. สมาคมกลุ่มนักธุรกิจรุ่นใหม่นครสวรรค์
329. หอการค้าจังหวัดนครสวรรค์

330. หอการค้าจังหวัดอุทัยธานี

ขยายระยะเวลารับสมัคร



REGIONAL SCIENCE PARK



25 ปี



Faculty of Engineering

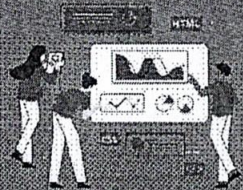


NECTEC

# รับสมัคร

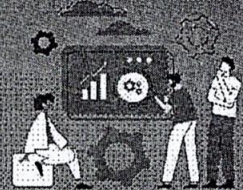
## ผู้ประกอบการ/SMEs

แผนงานเพิ่มประสิทธิภาพผู้ประกอบการเครื่องสำอาง  
ในการขยายขนาดด้านการผลิตเพื่อมุ่งสู่ภาคอุตสาหกรรม



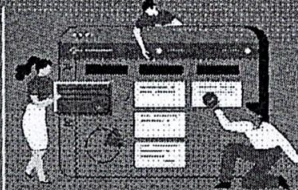
### ยกระดับ ความสามารถ

ทางการวิจัยและพัฒนา  
เทคโนโลยีของผู้ประกอบการ



### ส่งเสริมการใช้ เทคโนโลยี งานวิจัย

เพื่อพัฒนาศักยภาพ  
และกระบวนการใช้ศักยภาพ  
ตามมาตรฐานสากล



### การประสานงาน เชื่อมโยง

จับคู่ผู้เชี่ยวชาญในการแก้ไข  
ปัญหาเฉพาะทางเทคโนโลยี  
ที่เหมาะสม

### สิ่งที่จะได้รับ

เพิ่มประสิทธิภาพ/คุณภาพของผลิตภัณฑ์  
พัฒนาผลิตภัณฑ์/กระบวนการใหม่  
มีมาตรฐานผลิตภัณฑ์

Scan

QR Code

เพื่อสมัครโครงการ



### คุณสมบัติของผู้เข้าร่วมโครงการ

- เป็นผู้ประกอบการไทย
- มีความพร้อมทางด้านบุคลากร การเงิน
- มีการจัดการในระดับเชิง
- มีความพร้อมที่จะเติบโตเป็นครัวเรือน
- ทัศนคติทางเทคโนโลยีด้านการเครื่องสำอาง

รับสมัครตั้งแต่วันที่ - 31 มีนาคม 2565

### ติดต่อสอบถามข้อมูลเพิ่มเติม

กองส่งเสริมผู้ประกอบการเครื่องสำอาง  
และเครื่องสำอางค์  
ศูนย์ส่งเสริมและพัฒนาธุรกิจอุตสาหกรรม  
เครื่องสำอางค์ กรมส่งเสริมการค้าระหว่างประเทศ  
กระทรวงพาณิชย์ ถนนวิภาวดีรังสิต กรุงเทพฯ  
โทร. 02-562-2500